

# Dom w mirabelkach (P)

PEŁNOBRANŻOWE ODBICIE LUSTRZANE

Dom jednorodzinny z poddaszem użytkowym 6 pokoi, 1 kuchnia, 2 łazienki, spiżarka, kotłownia, pralnia, garderoby, pomieszczenie gospodarcze, piwnica

**powierzchnia domu:** 152,97 m<sup>2</sup>  
(bez piwnic)

**powierzchnia piwnic:** 82,72 m<sup>2</sup>

powierzchnia zabudowy: 115,05 m<sup>2</sup>

powierzchnia podłóg: 247,57 m<sup>2</sup>

kubatura: 1 026,71 m<sup>3</sup>

wysokość budynku: 8,76 m

powierzchnia dachu: 197,70 m<sup>2</sup>

min. wymiary działki: 17,92 x 20,42 m

po adaptacji\*: 19,52 x 17,92 m

(Likwidacja wykusza.)

## Technologia i konstrukcja

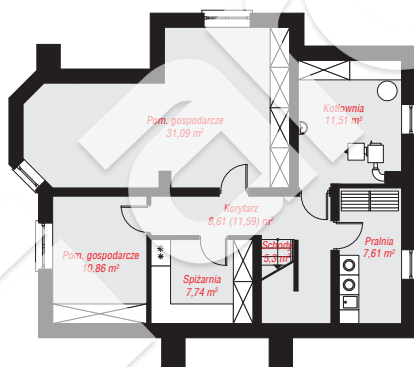
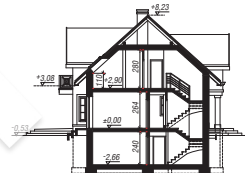
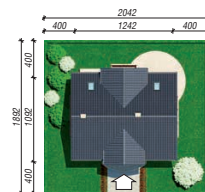
**ściany:** pustak ceramiczny Porotherm 25 cm, styropian Termo Organika 20 cm, tynk; **strop:** płyta żelbetowa;

**ścianka kolankowa:** 110 cm; **dach:** dwuspadowy,

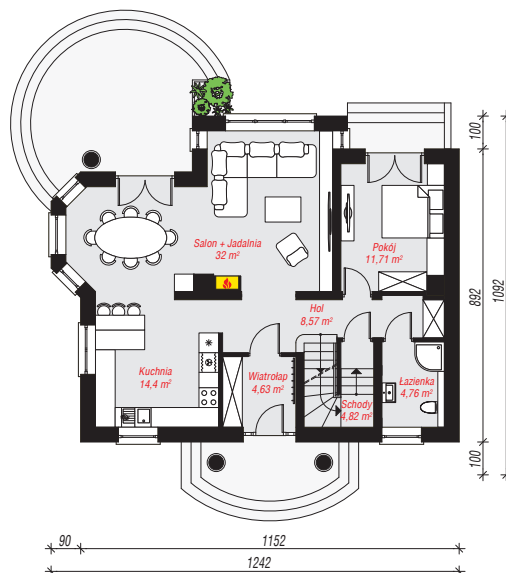
nachylenie 42 st., więźba drewniana, dachówka

ceramiczna, okno dachowe 3; **kocioł:** na paliwo stałe +

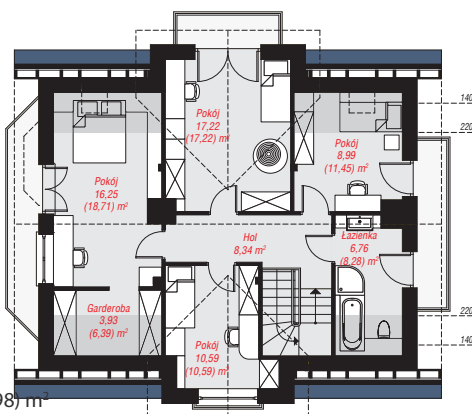
alternatywnie gazowy



PIWNICA: 82,72 (85,70) m<sup>2</sup>



PARTER: 80,89 (0,00) m<sup>2</sup>



PODDASZE: 72,08 (80,98) m<sup>2</sup>



Do projektu możesz wprowadzić zmiany, na które wyrazimy bezpłatną zgodę.

Zobacz dostępne wersje projektu, wizualizacje wnętrz i zdjęcia z realizacji na [www.archon.pl](http://www.archon.pl)