

Dom w nawłociach (G2)

PEŁNOBRANŻOWE ODBICIE LUSTRZANE

Dom jednorodzinny parterowy
4 pokoje, 1 kuchnia, 2 łazienki, spiżarka, kotłownia,
pralnia, garderoby, garaż

powierzchnia domu: 114,71 m²
(bez kotłowni, garażu)

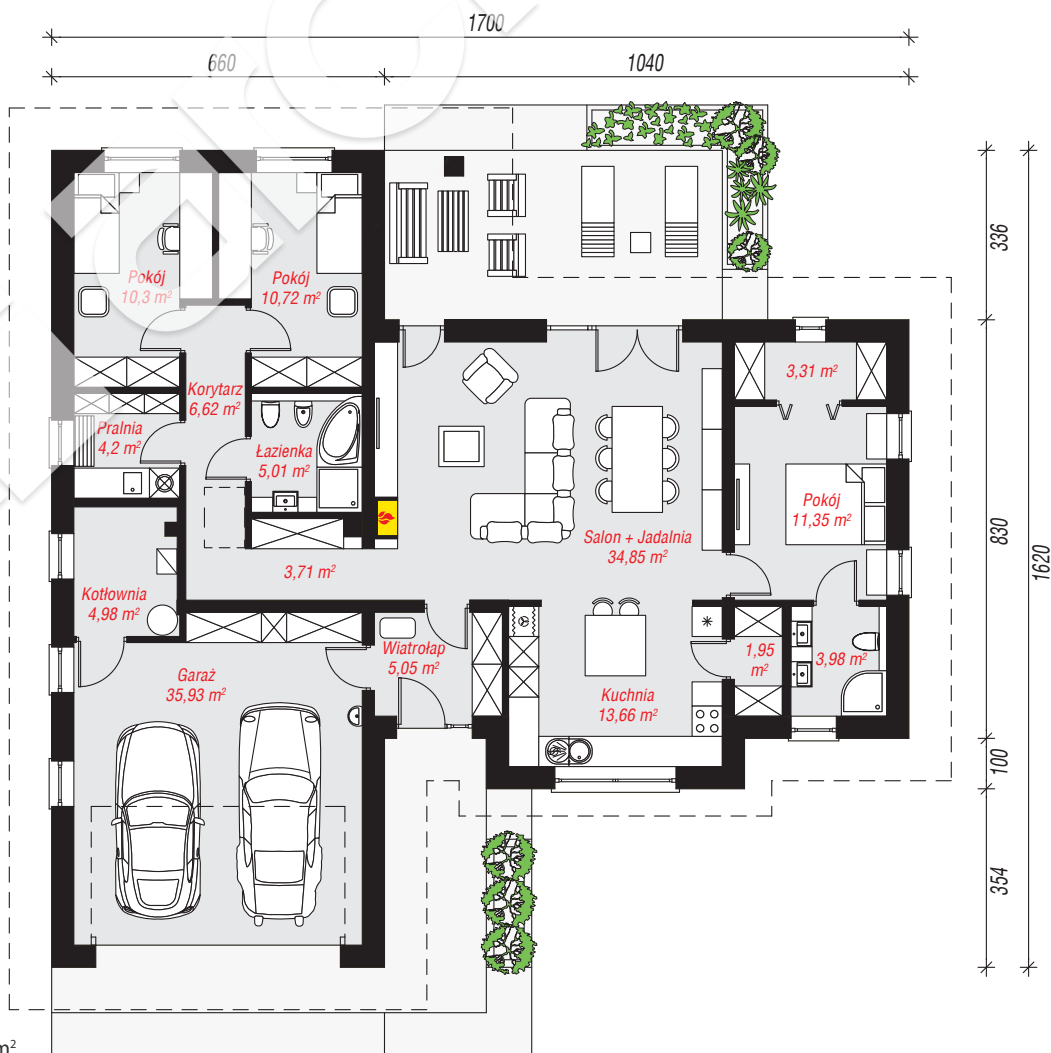
powierzchnia garażu: 35,93 m²
powierzchnia kotłowni: 5,03 m²

powierzchnia zabudowy: 205,44 m²
powierzchnia podłóg: 155,67 m²
kubatura: 966,01 m³
wysokość budynku: 6,12 m
powierzchnia dachu: 299,00 m²

min. wymiary działki: 24,20 x 25,00 m
po adaptacji*: 23,00 x 23,20 m
(Szerokość: likwidacja okien na elewacjach bocznych,
doświetlenie sypialni od strony ogrodowej;
Długość: likwidacja okien na elewacji tylnej.)

Technologia i konstrukcja

ściany: bloczek z betonu komórkowego H+H 24 cm,
stropian Termo Organika 20 cm, tynk; **strop:** płyta
żelbetowa; **dach:** czterospadowy, nachylenie 30 st.,
więźba drewniana, dachówka ceramiczna; **kocioł:**
gazowy, możliwość zamiany na paliwo stałe po
adaptacji (pow. kotłowni powyżej 6m²)



Do projektu możesz wprowadzić zmiany,
na które wyrazimy bezpłatną zgodę.

Zobacz dostępne wersje projektu,
wizualizacje wnętrz i zdjęcia z realizacji
na www.archon.pl

