

Dom w werbenach 8 (G2PN)

PEŁNOBRANŻOWE ODBICIE LUSTRZANE

Dom jednorodzinny z poddaszem użytkowym 6 pokoi, 1 kuchnia, 2 łazienki, spiżarka, kotłownia, pomieszczenie gospodarcze, garaż, piwnica, strych

powierzchnia domu: 169,68 m²
(bez garażu, strychu, piwnic)

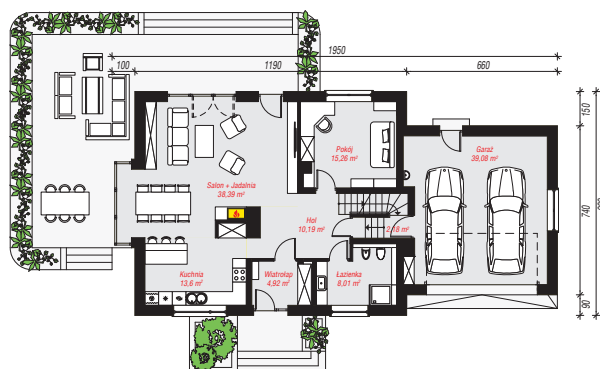
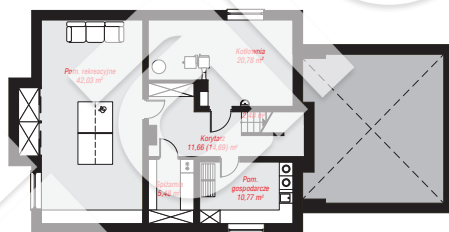
powierzchnia garażu: 39,08 m²
powierzchnia piwnic: 93,20 m²
powierzchnia strychu: 26,34 m²

powierzchnia zabudowy: 170,51 m²
powierzchnia podłóg: 359,57 m²
kubatura: 1 329,74 m³
wysokość budynku: 9,18 m
powierzchnia dachu: 295,10 m²

min. wymiary działki: 17,80 x 27,50 m
po adaptacji*: 25,50 x 17,80 m
(Likwidacja wykusza, likwidacja okien w garażu oraz przeprojektowanie okien połączonych.)

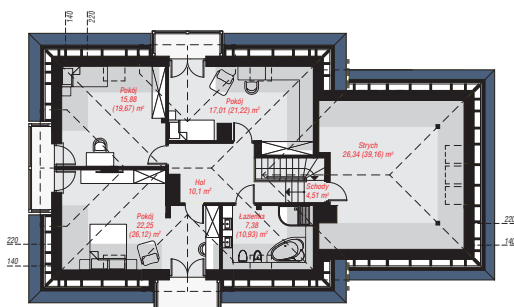
Technologia i konstrukcja

ściany: bloczek z betonu komórkowego H+H 24 cm, styropian Termo Organika 20 cm, tynk; **strop:** płyta żelbetowa; **ścianka kolankowa:** 126 cm; **dach:** czterospadowy, nachylenie 40 st., więźba drewniana, dachówka ceramiczna, okno dachowe 3; **kocioł:** na paliwo stałe + alternatywnie gazowy



PIWNICA: 93,20 (96,23) m²

PARTER: 131,63 (0,00) m²



PODDASZE: 103,47 (131,71) m²



Do projektu możesz wprowadzić zmiany, na które wyrazimy bezpłatną zgodę.

Zobacz dostępne wersje projektu, wizualizacje wnętrz i zdjęcia z realizacji na www.archon.pl