

Dom w perłówce (R2N)

Dom dwurodzinny (jednorodzinny dwulokalowy) z poddaszem użytkowym
8 pokoi, 2 kuchnie, 4 łazienki, kotłownia, garderoby, pomieszczenie gospodarcze, garaż

powierzchnia domu: 185,56 m²
(bez kotłowni, garażu)

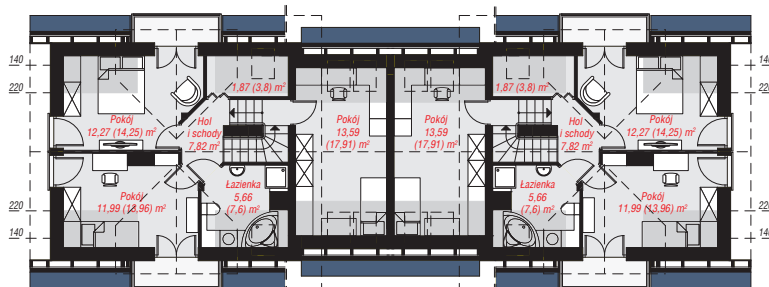
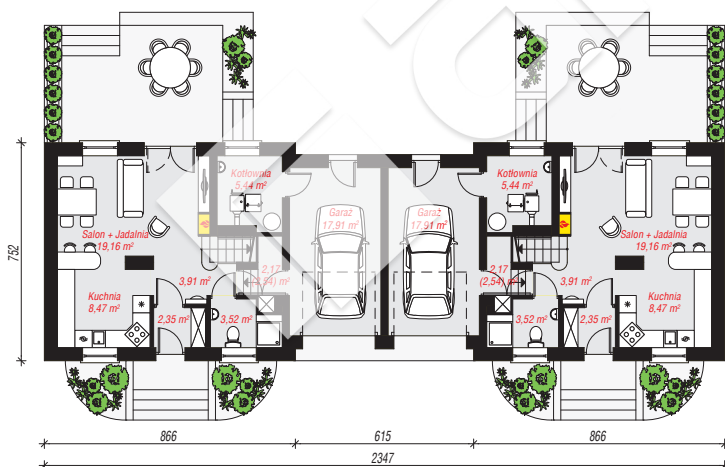
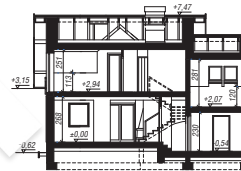
powierzchnia garażu: 35,82 m²
powierzchnia kotłowni: 10,88 m²

powierzchnia zabudowy: 172,72 m²
powierzchnia podłóg: 257,28 m²
kubatura: 1 128,06 m³
wysokość budynku: 8,09 m
powierzchnia dachu: 317,60 m²

min. wymiary działki: 15,52 x 31,47 m
po adaptacji*: 29,47 x 15,52 m
(Likwidacja okien w ścianach bocznych.)

Technologia i konstrukcja

ściany: pustak ceramiczny Porotherm 25 cm, styropian Termo Organika 20 cm, tynk; **strop:** płyta żelbetowa; **ścianka kolankowa:** 113 cm; **dach:** dwuspadowy, nachylenie 40 st., więźba drewniana, dachówka ceramiczna, okno dachowe 3; **kocioł:** na paliwo stałe + alternatywnie gazowy



PARTER: 125,86 (126,60) m²

PODDASZE: 106,40 (130,68) m²



Do projektu możesz wprowadzić zmiany, na które wyrazimy bezpłatną zgodę.

Zobacz dostępne wersje projektu, wizualizacje wnętrz i zdjęcia z realizacji na www.archon.pl