

Dom w czarnuszce (G2PA)

Dom jednorodzinny z poddaszem użytkowym
5 pokoi, 1 kuchnia, 2 łazienki, spiżarnia, kotłownia,
pralnia, pomieszczenie gospodarcze, garaż,
piwnica, strych

powierzchnia domu: 162,23 m²
(bez garażu, strychu, piwnic)

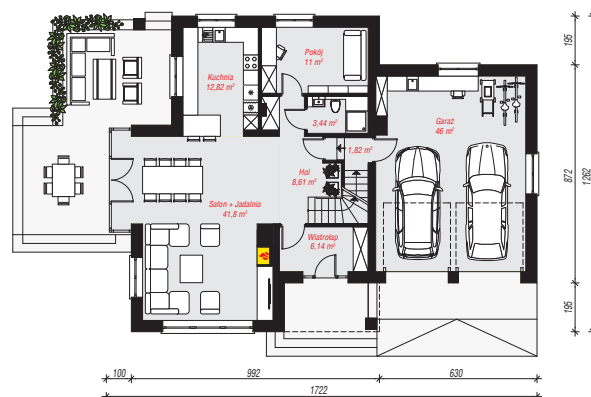
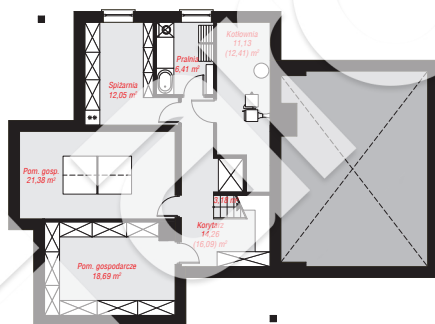
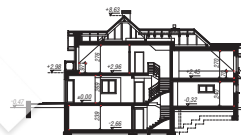
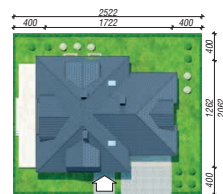
powierzchnia garażu: 46,00 m²
powierzchnia piwnic: 87,10 m²
powierzchnia strychu: 28,06 m²

powierzchnia zabudowy: 185,72 m²
powierzchnia podłóg: 365,37 m²
kubatura: 1 409,30 m³
wysokość budynku: 9,10 m
powierzchnia dachu: 303,40 m²

min. wymiary działki: 20,62 x 25,22 m
po adaptacji*: 23,22 x 20,62 m
(Likwidacja wykusza, lukarny nad garażem i okien w garażu.)

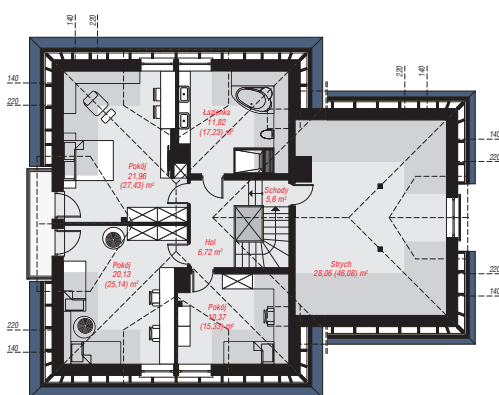
Technologia i konstrukcja

ściany: pustak ceramiczny Porotherm 25 cm, styropian Termo Organika 20 cm, tynk; **strop:** płyta żelbetowa;
ścianka kolankowa: 97 cm; **dach:** czterospadowy, nachylenie 42 st., więźba drewniana, dachówka ceramiczna, okno dachowe 3; **kocioł:** na paliwo stałe + alternatywnie gazowy



PIWNICA: 87,10 (90,21) m²

PARTER: 131,63 (0,00) m²



PODDASZE: 104,66 (143,53) m²



Do projektu możesz wprowadzić zmiany, na które wyrazimy bezpłatną zgodę.

Zobacz dostępne wersje projektu, wizualizacje wnętrz i zdjęcia z realizacji na www.archon.pl