

Dom w zimokwiatach

PEŁNOBRANŻOWE ODBICIE LUSTRZANE

Dom jednorodzinny z poddaszem użytkowym
4 pokoje, 1 kuchnia, 1 łazienka, spiżarka, toaleta,
kotłownia, pralnia, garderoby, garaż

powierzchnia domu: 97,35 m²
(bez kotłowni, garażu)

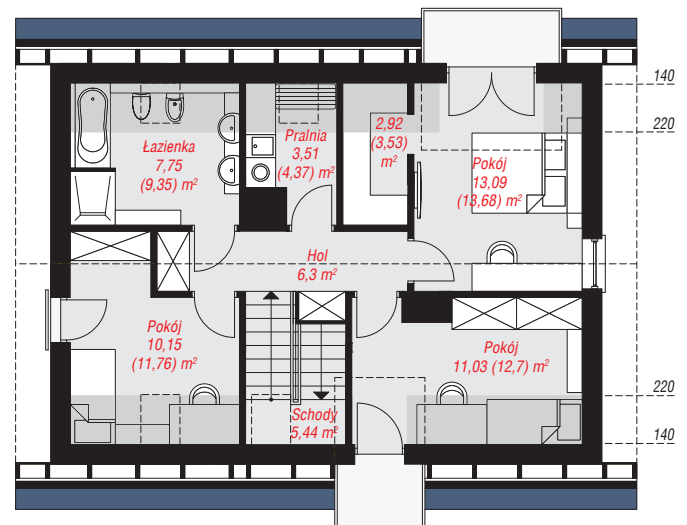
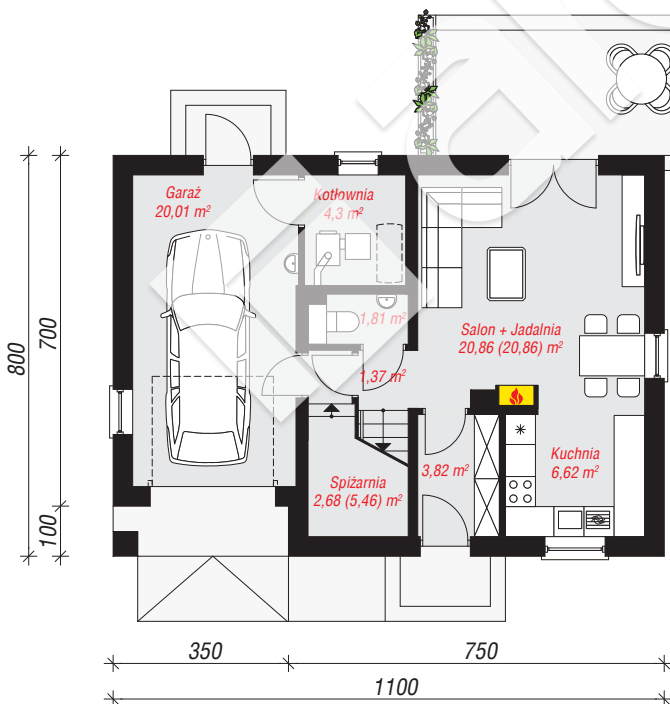
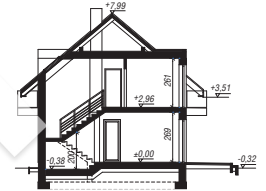
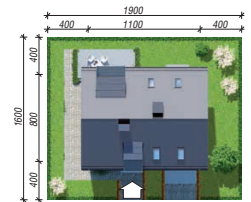
powierzchnia garażu: 20,01 m²
powierzchnia kotłowni: 4,30 m²

powierzchnia zabudowy: 88,76 m²
powierzchnia podłóg: 131,38 m²
kubatura: 595,27 m³
wysokość budynku: 8,31 m
powierzchnia dachu: 148,64 m²

min. wymiary działki: 16,00 x 19,00 m
po adaptacji*: 17,00 x 16,00 m
(Likwidacja okien w ścianie szczytowej.)

Technologia i konstrukcja

ściany: pustak ceramiczny Porotherm 18,8 cm,
styropian Termo Organika 20 cm, tynk; **strop:** płyta
żelbetowa; **ścianka kolankowa:** 138 cm; **dach:**
dwuspadowy, nachylenie 40 st., więźba drewniana,
blacha, okno dachowe 3; **kocioł:** na paliwo stałe +
alternatywnie gazowy



PARTER: 61,47 (64,25) m²

PODDASZE: 60,19 (67,13) m²



Do projektu możesz wprowadzić zmiany,
na które wyrazimy bezpłatną zgodę.

Zobacz dostępne wersje projektu,
wizualizacje wnętrz i zdjęcia z realizacji
na www.archon.pl