

Dom w rododendronach 7 (G2N)

PEŁNOBRANŻOWE ODBICIE LUSTRZANE

Dom jednorodzinny z poddaszem użytkowym
5 pokoi, 1 kuchnia, 2 łazienki, kotłownia, pralnia,
garderoby, garaż, strych

powierzchnia domu: 115,25 m²
(bez kotłowni, garażu, strychu)

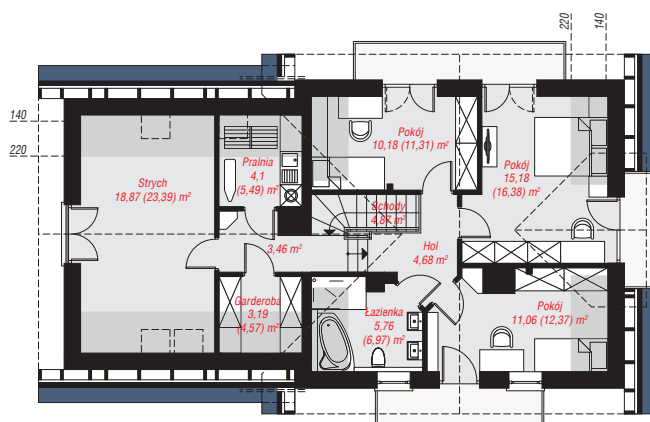
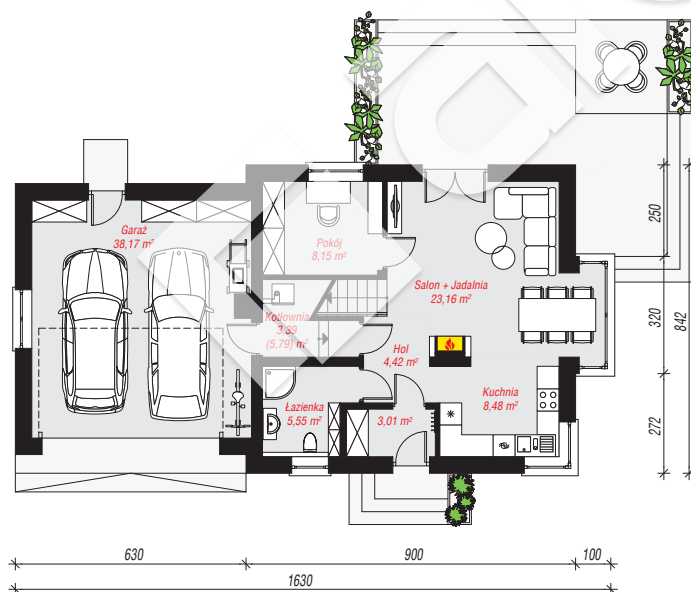
powierzchnia garażu: 38,17 m²
powierzchnia strychu: 18,87 m²
powierzchnia kotłowni: 3,39 m²

powierzchnia zabudowy: 126,59 m²
powierzchnia podłóg: 190,22 m²
kubatura: 842,40 m³
wysokość budynku: 8,81 m
powierzchnia dachu: 215,60 m²

min. wymiary działki: 16,42 x 24,30 m
po adaptacji*: 23,30 x 16,42 m
(Likwidacja okien w ścianie bocznej garażu.)

Technologia i konstrukcja

ściany: pustak ceramiczny Porotherm 25 cm, styropian Termo Organika 20 cm, tynk; **strop:** płyta żelbetowa;
ścianka kolankowa: 136 cm; **dach:** dwuspadowy, nachylenie 40 st., więźba drewniana, dachówka ceramiczna; **kocioł:** gazowy



PARTER: 94,33 (96,73) m²

PODDASZE: 81,35 (93,49) m²



Do projektu możesz wprowadzić zmiany,
na które wyrazimy bezpłatną zgodę.

Zobacz dostępne wersje projektu,
wizualizacje wnętrz i zdjęcia z realizacji
na www.archon.pl