

# Dom w jabłonkach 10

PEŁNOBRANŻOWE ODBICIE LUSTRZANE

Dom jednorodzinny z poddaszem użytkowym  
5 pokoi, 1 kuchnia, 2 łazienki, spiżarka, kotłownia,  
pralnia, garderoby, garaż

**powierzchnia domu:** 136,54 m<sup>2</sup>  
(bez kotłowni, garażu)

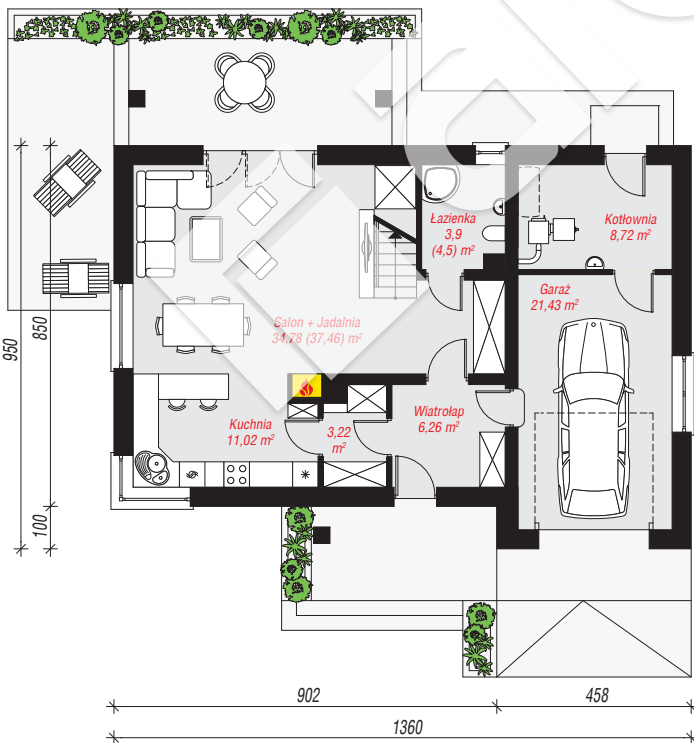
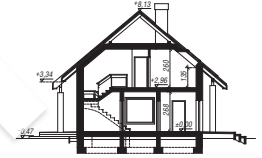
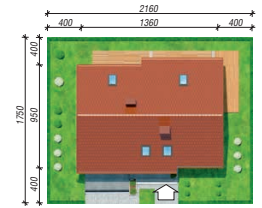
powierzchnia garażu: 21,43 m<sup>2</sup>  
powierzchnia kotłowni: 8,72 m<sup>2</sup>

powierzchnia zabudowy: 121,11 m<sup>2</sup>  
powierzchnia podłóg: 185,06 m<sup>2</sup>  
kubatura: 809,16 m<sup>3</sup>  
wysokość budynku: 8,60 m  
powierzchnia dachu: 223,13 m<sup>2</sup>

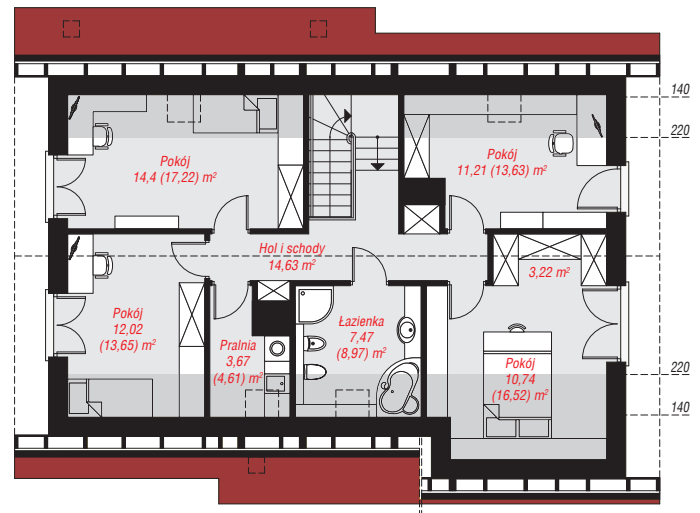
min. wymiary działki: 17,50 x 21,60 m  
po adaptacji\*: 20,60 x 17,50 m  
(Likwidacja okien na elewacji bocznej, doprojektowanie okien połaciowych.)

## Technologia i konstrukcja

**ściany:** pustak ceramiczny Porotherm 25 cm, styropian Termo Organika 20 cm, tynk; **strop:** płyta żelbetowa;  
**ścianka kolankowa:** 135 cm; **dach:** dwuspadowy, nachylenie 40 st., więźba drewniana, dachówka ceramiczna; **kocioł:** na paliwo stałe + alternatywnie gazowy



PARTER: 89,33 (92,61) m<sup>2</sup>



PODDASZE: 77,36 (92,45) m<sup>2</sup>



Do projektu możesz wprowadzić zmiany,  
na które wyrazimy bezpłatną zgodę.

Zobacz dostępne wersje projektu,  
wizualizacje wnętrz i zdjęcia z realizacji  
na [www.archon.pl](http://www.archon.pl)