

Dom w mirabelkach (G) ver.2

PEŁNOBRANŻOWE ODBICIE LUSTRZANE

archon
PROJEKTY DOMÓW

Dom jednorodzinny z poddaszem użytkowym
6 pokoi, 1 kuchnia, 2 łazienki, spiżarka, kotłownia,
garderoby, garaż

powierzchnia domu: 149,76 m²
(bez kotłowni, garażu)

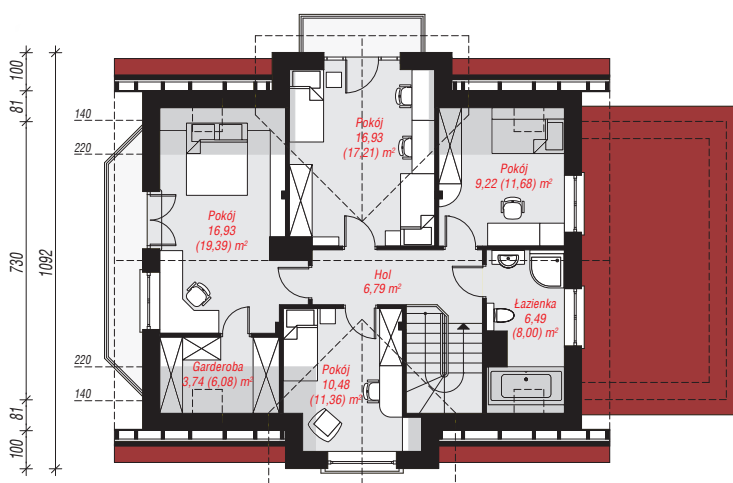
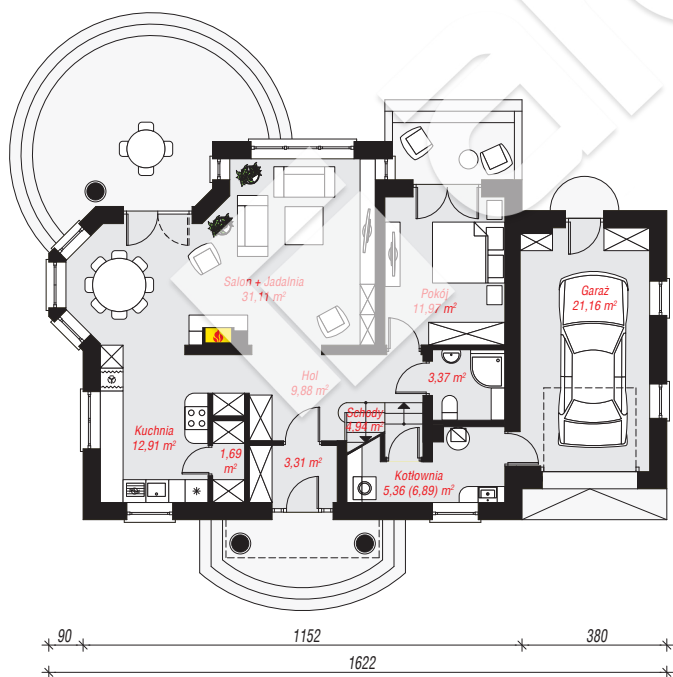
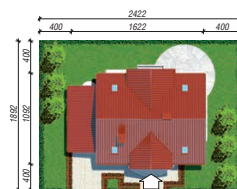
powierzchnia garażu: 21,16 m²
powierzchnia kotłowni: 5,36 m²

powierzchnia zabudowy: 142,60 m²
powierzchnia podłóg: 187,74 m²
kubatura: 874,29 m³
wysokość budynku: 8,76 m
powierzchnia dachu: 235,50 m²

min. wymiary działki: 18,92 x 24,22 m
po adaptacji*: 22,32 x 16,92 m
(Szerokość: likwidacja okien w garażu, długość: modyfikacja
lukarny nad wejściem oraz ryzalitu na tylnej elewacji,
likwidacja wykusza jadalni.)

Technologia i konstrukcja

ściany: pustak ceramiczny Porotherm 25 cm, styropian Termo Organika 20 cm, tynk; **strop:** płyta żelbetowa;
ścianka kolankowa: 110 cm; **dach:** dwuspadowy,
nachylenie 42 st., 22 st., więźba drewniana, dachówka
ceramiczna, okno dachowe 4; **kocioł:** gazowy,
możliwość zamiany na paliwo stałe po adaptacji (pow.
kotłowni powyżej 6m2)



PARTER: 105,70 (107,23) m²

PODDASZE: 70,58 (80,51) m²



Do projektu możesz wprowadzić zmiany,
na które wyrazimy bezpłatną zgodę.

Zobacz dostępne wersje projektu,
wizualizacje wnętrz i zdjęcia z realizacji
na www.archon.pl