

# Dom w kannach 3

PEŁNOBRANŻOWE ODBICIE LUSTRZANE

Dom jednorodzinny z poddaszem użytkowym  
5 pokoi, 1 kuchnia, 2 łazienki, spiżarka, jadalnia,  
kotłownia, pralnia, garderoby, garaż, strych

**powierzchnia domu:** 171,15 m<sup>2</sup>  
(bez kotłowni, garażu, strychu)

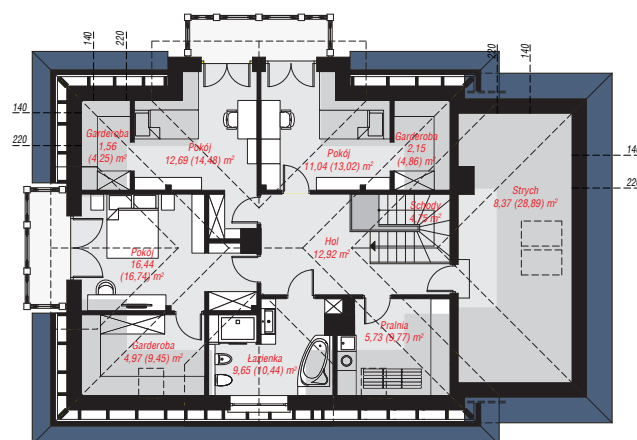
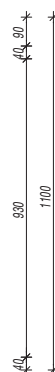
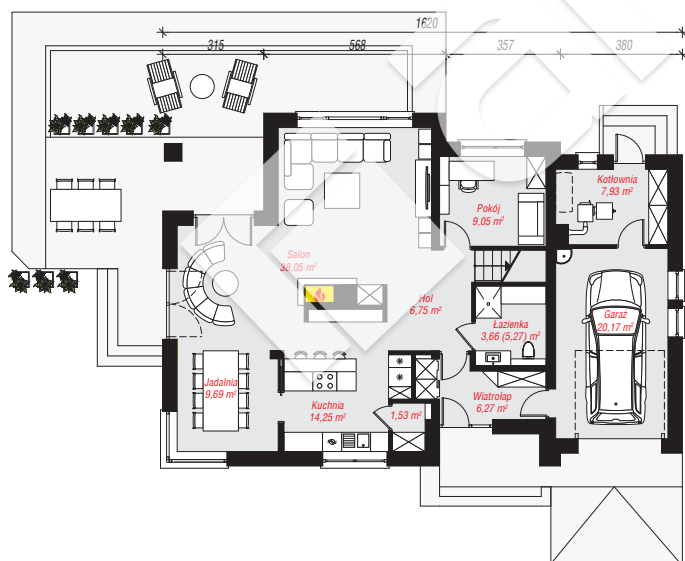
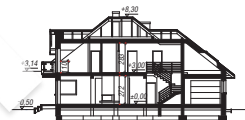
powierzchnia garażu: 20,17 m<sup>2</sup>  
powierzchnia strychu: 8,37 m<sup>2</sup>  
powierzchnia kotłowni: 7,93 m<sup>2</sup>

powierzchnia zabudowy: 166,78 m<sup>2</sup>  
powierzchnia podłóg: 248,53 m<sup>2</sup>  
kubatura: 1 063,59 m<sup>3</sup>  
wysokość budynku: 8,80 m  
powierzchnia dachu: 288,17 m<sup>2</sup>

min. wymiary działki: 19,00 x 24,20 m  
po adaptacji\*: 23,20 x 18,10 m  
(Likwidacja okien w ścianie bocznej garażu oraz likwidacja wykusza.)

## Technologia i konstrukcja

**ściany:** pustak ceramiczny Porotherm 25 cm, styropian Termo Organika 20 cm, tynk; **strop:** płyta żelbetowa;  
**ścianka kolankowa:** 110 cm; **dach:** czterospadowy, nachylenie 38 st., więźba drewniana, dachówka ceramiczna, okno dachowe 3; **kocioł:** na paliwo stałe + alternatywnie gazowy



PARTER: 117,35 (118,96) m<sup>2</sup>

PODDASZE: 90,27 (129,57) m<sup>2</sup>



Do projektu możesz wprowadzić zmiany, na które wyrazimy bezpłatną zgodę.

Zobacz dostępne wersje projektu, wizualizacje wnętrz i zdjęcia z realizacji na [www.archon.pl](http://www.archon.pl)