

Dom w golteriach

PEŁNOBRANŻOWE ODBICIE LUSTRZANE

Dom jednorodzinny z poddaszem użytkowym 5 pokoi, 1 kuchnia, 2 łazienki, spiżarka, kotłownia, pralnia, garderoby, pomieszczenie gospodarcze, garaż, strych

powierzchnia domu: 139,77 m²
(bez kotłowni, garażu, strychu)

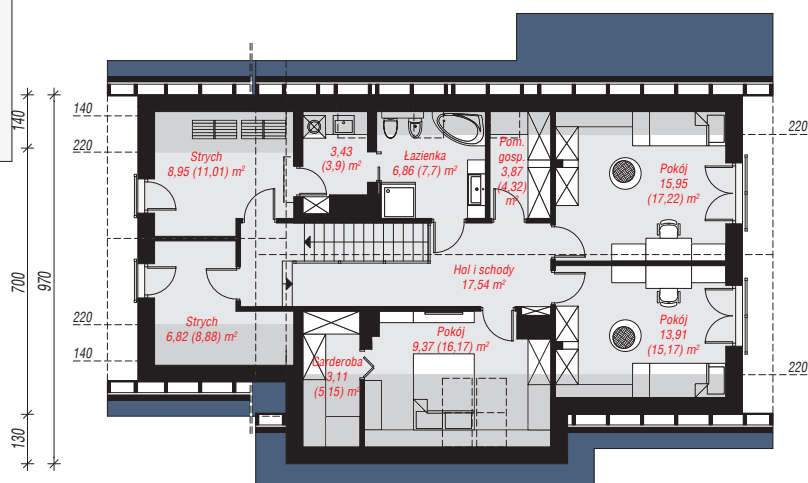
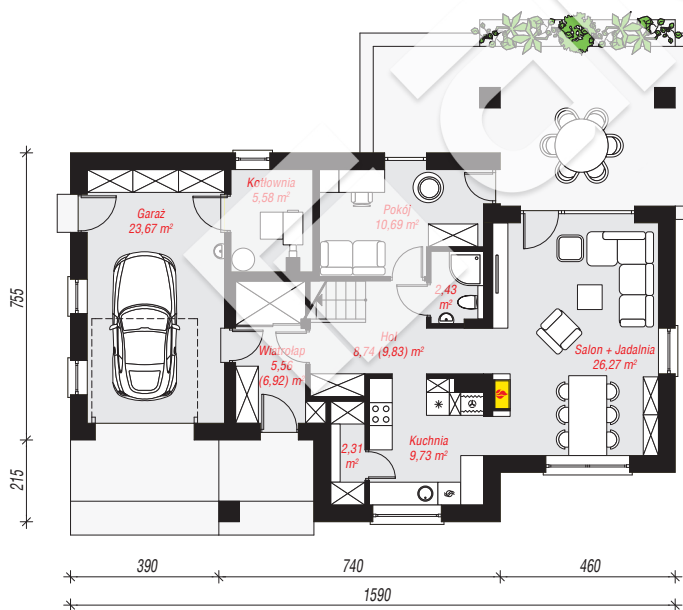
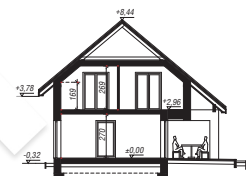
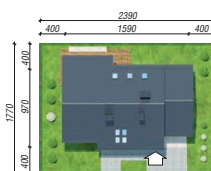
powierzchnia garażu: 23,67 m²
powierzchnia strychu: 15,77 m²
powierzchnia kotłowni: 5,58 m²

powierzchnia zabudowy: 140,89 m²
powierzchnia podłóg: 204,49 m²
kubatura: 928,83 m³
wysokość budynku: 8,76 m
powierzchnia dachu: 261,00 m²

min. wymiary działki: 17,70 x 23,90 m
po adaptacji*: 22,90 x 17,70 m
(likwidacja okien i drzwi na elewacji bocznej, zamiana drzwi balkonowych na okna dachowe.)

Technologia i konstrukcja

ściany: bloczek z betonu komórkowego SOLBET 24 cm, styropian Termo Organika 20 cm, tynk; **strop:** płyta żelbetowa; **ścianka kolankowa:** 170 cm; **dach:** dwuspadowy, nachylenie 40 st., więźba drewniana, dachówka ceramiczna, okno dachowe 3; **kocioł:** na paliwo stałe + alternatywnie gazowy



Do projektu możesz wprowadzić zmiany, na które wyrazimy bezpłatną zgodę.

Zobacz dostępne wersje projektu, wizualizacje wnętrz i zdjęcia z realizacji na www.archon.pl