

Dom w kannach 4 (G2)

PEŁNOBRANŻOWE ODBICIE LUSTRZANE

Dom jednorodzinny z poddaszem użytkowym
6 pokoi, 1 kuchnia, 3 łazienki, spiżarka, jadalnia,
kotłownia, pralnia, garderoby, garaż, strych

powierzchnia domu: 199,38 m²
(bez kotłowni, garażu, strychu)

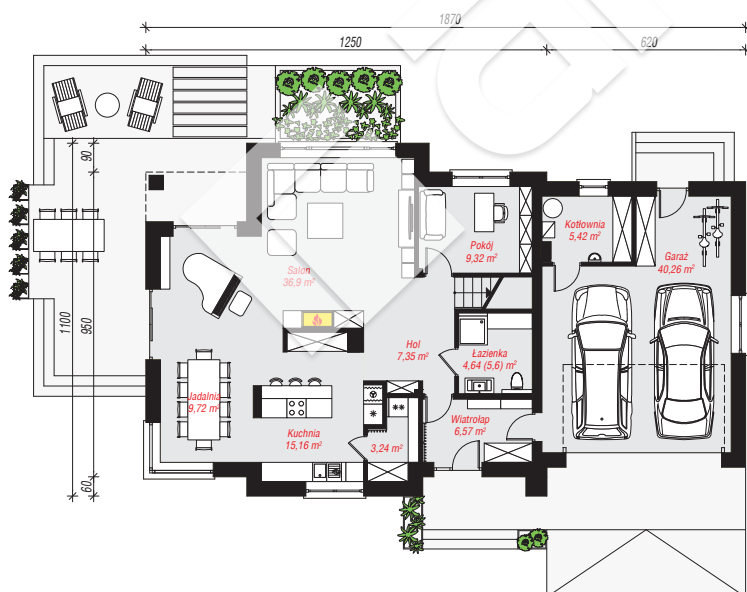
powierzchnia garażu: 40,26 m²
powierzchnia strychu: 5,50 m²
powierzchnia kotłowni: 5,42 m²

powierzchnia zabudowy: 183,93 m²
powierzchnia podłóg: 283,66 m²
kubatura: 1 211,68 m³
wysokość budynku: 8,57 m
powierzchnia dachu: 308,73 m²

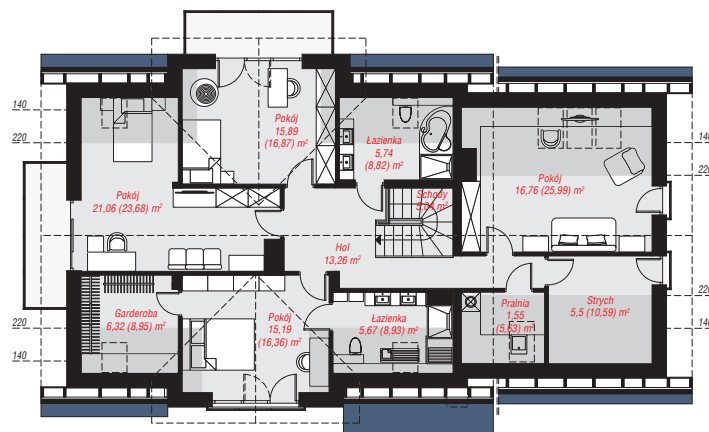
min. wymiary działki: 19,00 x 26,70 m
po adaptacji*: 25,70 x 17,50 m
(Likwidacja okien w ścianie bocznej garażu oraz
modyfikacja ryzalitów w kuchni i salonie.)

Technologia i konstrukcja

ściany: pustak ceramiczny Porotherm 25 cm, styropian Termo Organika 20 cm, tynk; **strop:** płyta żelbetowa;
ścianka kolankowa: 110 cm; **dach:** dwuspadowy,
nachylenie 38 st., więźba drewniana, dachówka ceramiczna; **kocioł:** gazowy, możliwość zamiany na paliwo stałe po adaptacji (pow. kotłowni do 6m²)



PARTER: 138,58 (139,54) m²



PODDASZE: 111,98 (144,12) m²



Do projektu możesz wprowadzić zmiany,
na które wyrazimy bezpłatną zgodę.

Zobacz dostępne wersje projektu,
wizualizacje wnętrz i zdjęcia z realizacji
na www.archon.pl