

Dom - Miniaturka (GNT)

PEŁNOBRANŻOWE ODBICIE LUSTRZANE

Dom jednorodzinny z poddaszem użytkowym
5 pokoi, 1 kuchnia, 2 łazienki, kotłownia, pralnia,
garderoby, garaż

powierzchnia domu: 104,21 m²
(bez kotłowni, garażu)

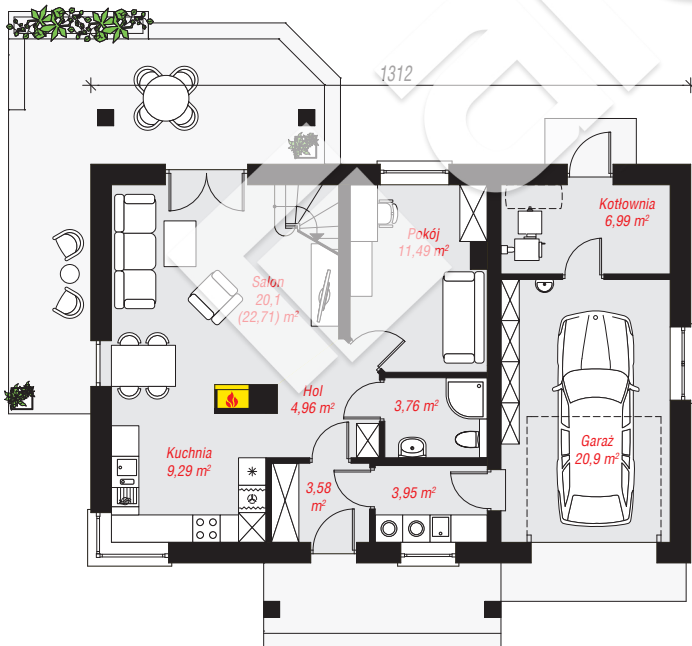
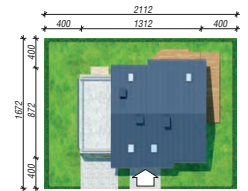
powierzchnia garażu: 20,90 m²
powierzchnia kotłowni: 6,99 m²

powierzchnia zabudowy: 115,28 m²
powierzchnia podłóg: 145,16 m²
kubatura: 650,70 m³
wysokość budynku: 7,88 m
powierzchnia dachu: 143,30 m²

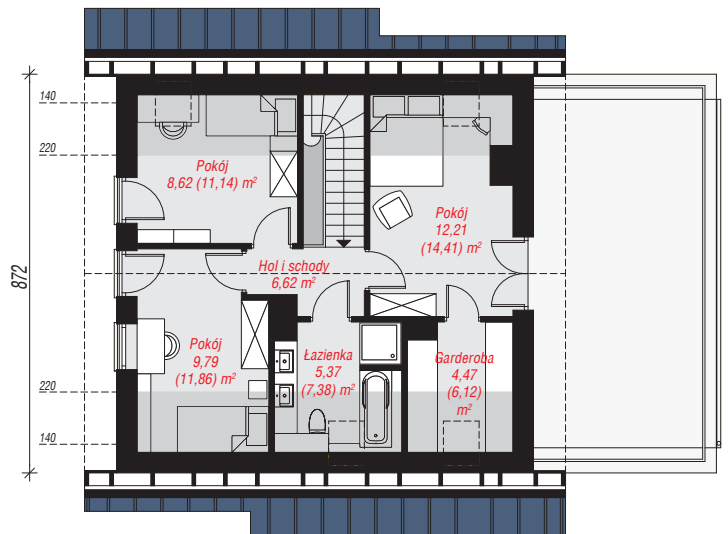
min. wymiary działki: 16,72 x 21,12 m
po adaptacji*: 20,12 x 16,72 m
(Likwidacja okna w garażu.)

Technologia i konstrukcja

ściany: pustak ceramiczny Porotherm 25 cm, styropian Termo Organika 20 cm, tynk; **strop:** gęstożebrowy Teriva; **ścianka kolankowa:** 127 cm; **dach:** dwuspadowy, nachylenie 35 st., więźba drewniana, blacha; **kocioł:** na paliwo stałe + alternatywnie gazowy



PARTER: 85,02 (87,63) m²



PODDASZE: 47,08 (57,53) m²

Do projektu możesz wprowadzić zmiany,
na które wyrazimy bezpłatną zgodę.

Zobacz dostępne wersje projektu,
wizualizacje wnętrz i zdjęcia z realizacji
na www.archon.pl

