

# Dom przy plantach 2 (PBA)

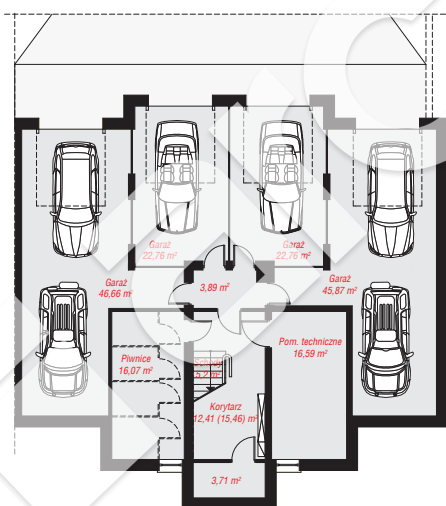
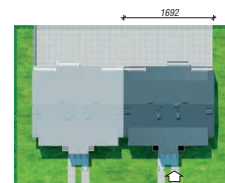
Budynek wielorodzinny do zabudowy  
bliźniaczej piętrowy  
garaż

**powierzchnia netto: 752,98 m<sup>2</sup>**

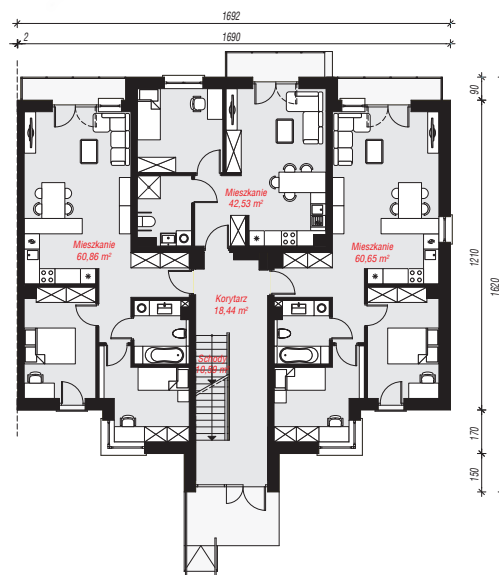
powierzchnia zabudowy: 235,94 m<sup>2</sup>  
powierzchnia podłóg: 756,08 m<sup>2</sup>  
kubatura: 3 232,73 m<sup>3</sup>  
wysokość budynku: 12,07 m  
powierzchnia dachu: 281,00 m<sup>2</sup>

## Technologia i konstrukcja

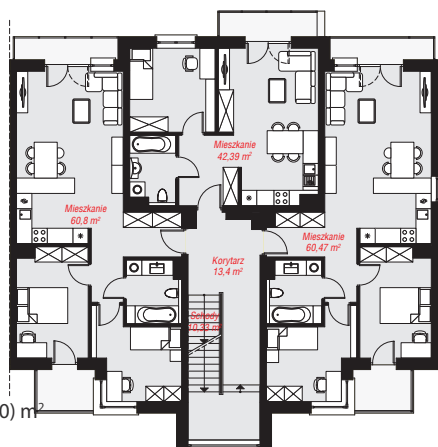
**ściany:** pustak ceramiczny Porotherm 25 cm, styropian Termo Organika 20 cm, tynk; **strop:** płyta żelbetowa;  
**ścianka kolankowa:** 217 cm; **dach:** dwuspadowy, nachylenie 30 st., więźba drewniana, blacha; **kocioł:** przyłączenie do sieci ciepłowniczej



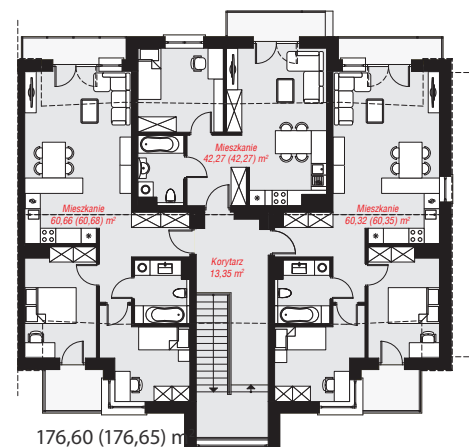
PIWNICA: 195,92 (198,97) m<sup>2</sup>



PARTER: 193,07 (0,00) m<sup>2</sup>



PIĘTRO: 187,39 (0,00) m<sup>2</sup>



PODDASZE: 176,60 (176,65) m<sup>2</sup>



Do projektu możesz wprowadzić zmiany,  
na które wyrazimy bezpłatną zgodę.

Zobacz dostępne wersje projektu,  
wizualizacje wnętrz i zdjęcia z realizacji  
na [www.archon.pl](http://www.archon.pl)