

Willa Oliwia 3 (G2P)

Dom jednorodzinny piętrowy

5 pokoi, 1 kuchnia, 3 łazienki, spiżarka, jadalnia, kotłownia, pralnia, garderoby, pomieszczenie gospodarcze, garaż, piwnica

powierzchnia domu: 188,28 m²
(bez garażu, piwnicy)

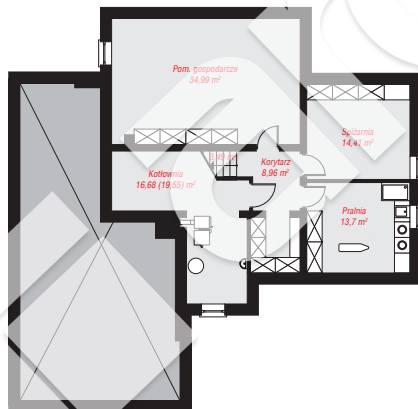
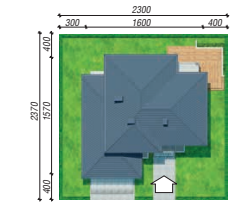
powierzchnia garażu: 59,62 m²
powierzchnia piwnicy: 92,23 m²

powierzchnia zabudowy: 191,82 m²
powierzchnia podłóg: 343,00 m²
kubatura: 1 541,85 m³
wysokość budynku: 8,50 m
powierzchnia dachu: 270,30 m²

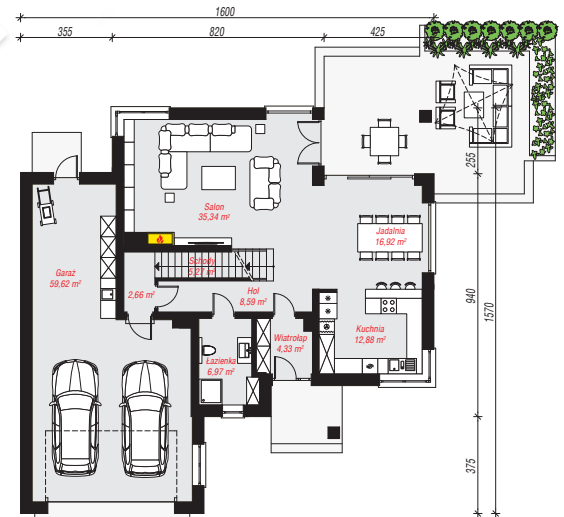
min. wymiary działki: 23,70 x 23,00 m

Technologia i konstrukcja

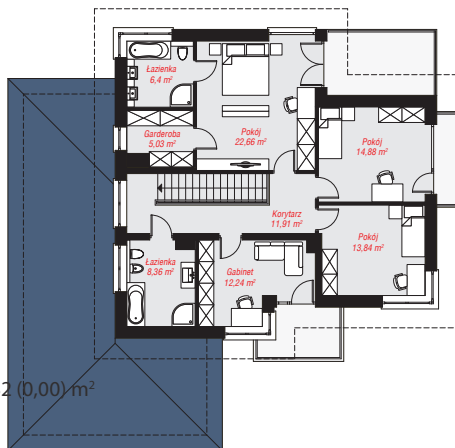
ściany: pustak ceramiczny Porotherm 25 cm, styropian Termo Organika 20 cm, tynk; **strop:** płyta żelbetowa;
dach: czterospadowy, nachylenie 22 st., więźba drewniana, dachówka ceramiczna; **kocioł:** na paliwo stałe + alternatywnie gazowy



PIWNICA: 92,23 (95,10) m²



PARTER: 152,58 (0,00) m²



PIĘTRO: 95,32 (0,00) m²



Do projektu możesz wprowadzić zmiany, na które wyrazimy bezpłatną zgodę.

Zobacz dostępne wersje projektu, wizualizacje wnętrz i zdjęcia z realizacji na www.archon.pl