

# Willa Oliwia 3 (G2P)

PEŁNOBRANŻOWE ODBICIE LUSTRZANE

## Dom jednorodzinny piętrowy

5 pokoi, 1 kuchnia, 3 łazienki, spiżarka, jadalnia, kotłownia, pralnia, garderoby, pomieszczenie gospodarcze, garaż, piwnica

**powierzchnia domu:** 188,28 m<sup>2</sup>  
(bez garażu, piwnicy)

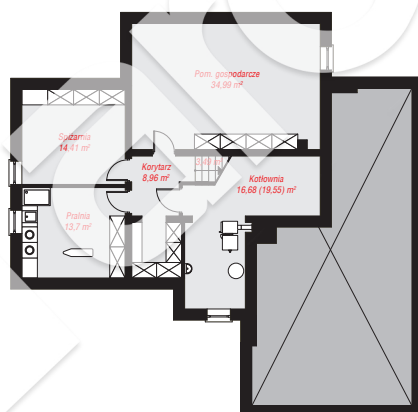
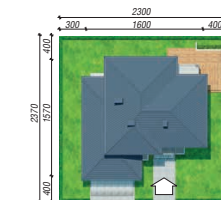
**powierzchnia garażu:** 59,62 m<sup>2</sup>  
**powierzchnia piwnicy:** 92,23 m<sup>2</sup>

**powierzchnia zabudowy:** 191,82 m<sup>2</sup>  
**powierzchnia podłóg:** 343,00 m<sup>2</sup>  
**kubatura:** 1 541,85 m<sup>3</sup>  
**wysokość budynku:** 8,50 m  
**powierzchnia dachu:** 270,30 m<sup>2</sup>

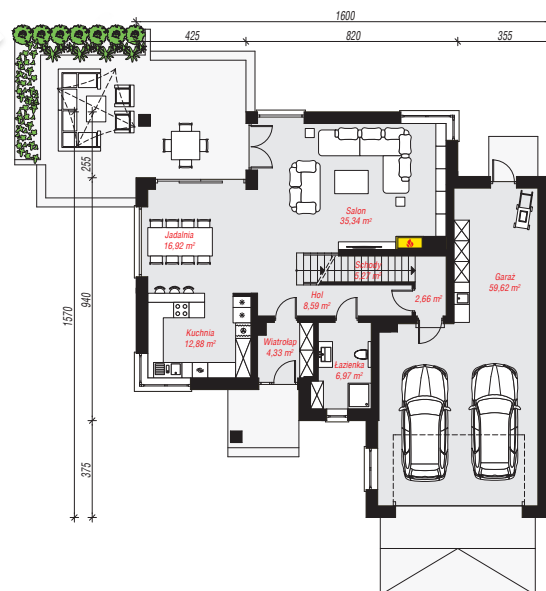
**min. wymiary działki:** 23,70 x 23,00 m

## Technologia i konstrukcja

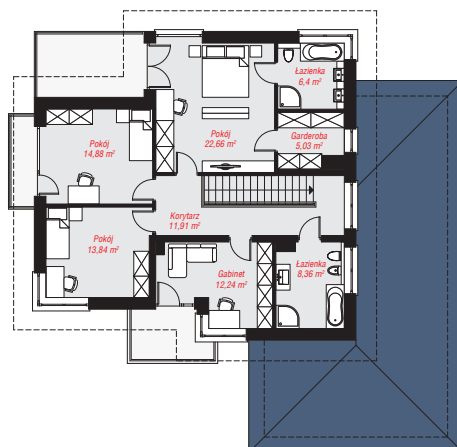
**ściany:** pustak ceramiczny Porotherm 25 cm, styropian Termo Organika 20 cm, tynk; **strop:** płyta żelbetowa; **dach:** czterospadowy, nachylenie 22 st., więźba drewniana, dachówka ceramiczna; **kocioł:** na paliwo stałe + alternatywnie gazowy



**PIWNICA:** 92,23 (95,10) m<sup>2</sup>



**PARTER:** 152,58 (0,00) m<sup>2</sup>



**PIĘTRO:** 95,32 (0,00) m<sup>2</sup>



Do projektu możesz wprowadzić zmiany, na które wyrazimy bezpłatną zgodę.

Zobacz dostępne wersje projektu, wizualizacje wnętrz i zdjęcia z realizacji na [www.archon.pl](http://www.archon.pl)