

Dom w kosodrzewinie

Dom jednorodzinny z poddaszem użytkowym
5 pokoi, 1 kuchnia, 2 łazienki, spiżarka, jadalnia,
kotłownia, pralnia, garderoby, garaż, strych

powierzchnia domu: 144,71 m²
(bez kotłowni, garażu, strychu)

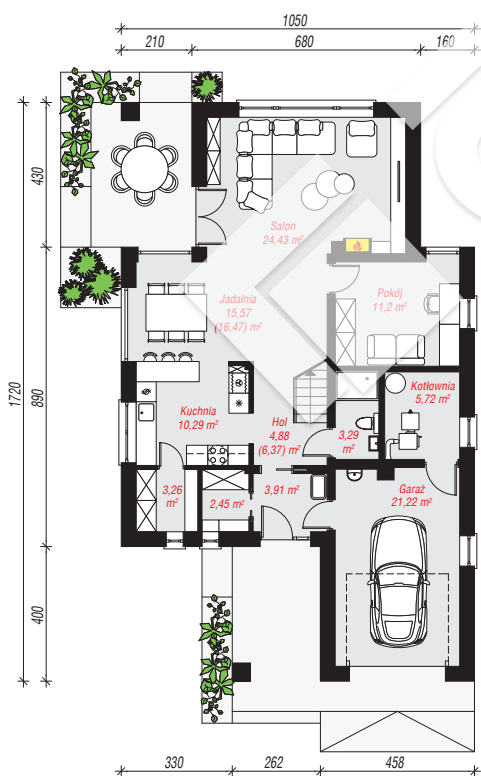
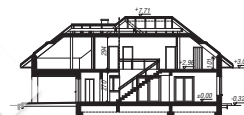
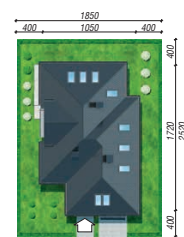
powierzchnia garażu: 21,22 m²
powierzchnia strychu: 20,05 m²
powierzchnia kotłowni: 5,72 m²

powierzchnia zabudowy: 161,63 m²
powierzchnia podłóg: 235,48 m²
kubatura: 973,56 m³
wysokość budynku: 8,03 m
powierzchnia dachu: 278,40 m²

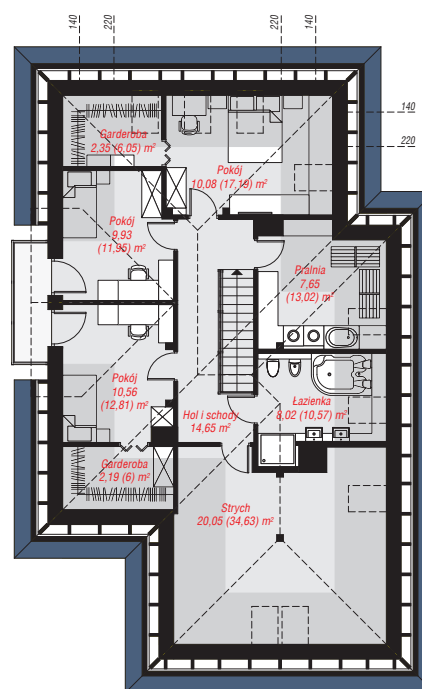
min. wymiary działki: 25,20 x 18,50 m
po adaptacji*: 17,50 x 25,20 m
(Likwidacja okien na elewacji bocznej)

Technologia i konstrukcja

ściany: bloczek z betonu komórkowego SOLBET 24 cm, styropian Termo Organika 20 cm, tynk; **strop:** płyta żelbetowa; **ścianka kolankowa:** 101 cm; **dach:** czterospadowy, nachylenie 38 st., więźba drewniana, dachówka ceramiczna, okna dachowe 4; **kocioł:** na paliwo stałe + alternatywnie gazowy



PARTER: 106,22 (108,61) m²



PODDASZE: 85,48 (126,87) m²



Do projektu możesz wprowadzić zmiany,
na które wyrazimy bezpłatną zgodę.

Zobacz dostępne wersje projektu,
wizualizacje wnętrz i zdjęcia z realizacji
na www.archon.pl