

Dom pod mahoniowcem ver.2

PEŁNOBRANŻOWE ODBICIE LUSTRZANE

archon
PROJEKTY DOMÓW

Dom jednorodzinny z poddaszem użytkowym
5 pokoi, 1 kuchnia, 3 łazienki, spiżarka, kotłownia,
pralnia, garderoby, pomieszczenie gospodarcze,
garaż, strych

powierzchnia domu: 168,41 m²
(bez kotłowni, garażu, strychu)

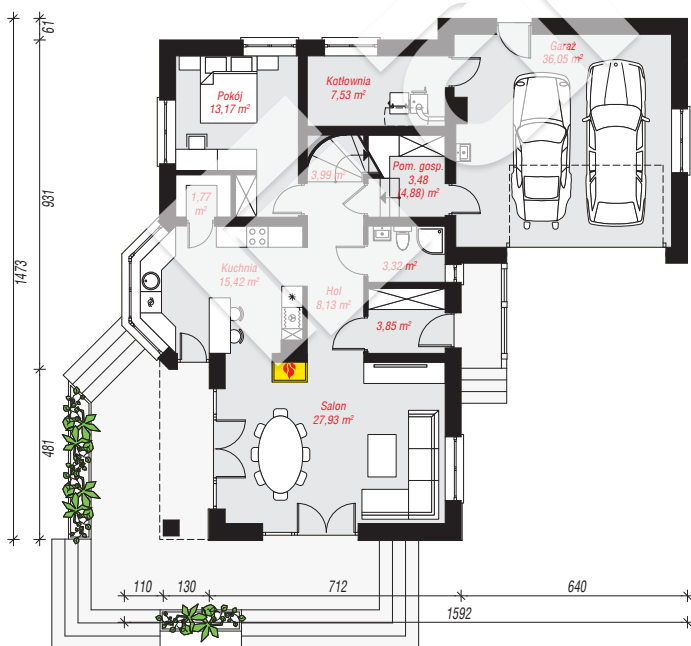
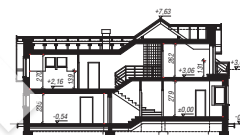
powierzchnia garażu: 36,05 m²
powierzchnia strychu: 17,95 m²
powierzchnia kotłowni: 7,53 m²

powierzchnia zabudowy: 169,16 m²
powierzchnia podłóg: 251,40 m²
kubatura: 1 091,83 m³
wysokość budynku: 8,19 m
powierzchnia dachu: 271,28 m²

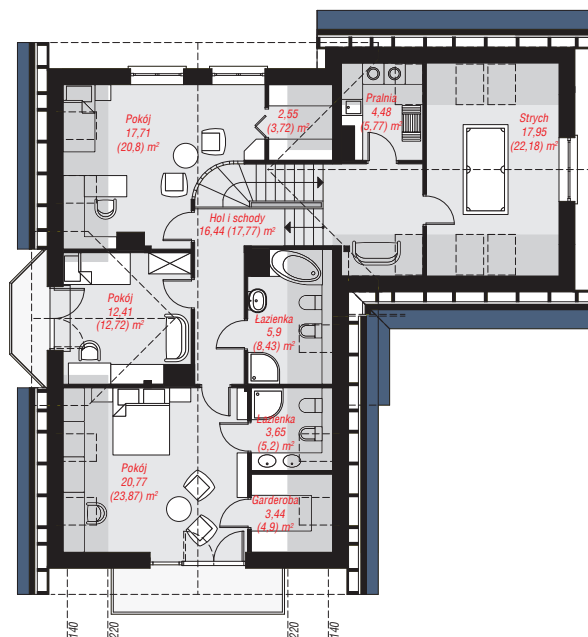
min. wymiary działki: 23,92 x 22,73 m
po adaptacji*: 22,12 x 21,92 m
(Szerokość: likwidacja drzwi w garażu i okien połaciowych na strychu i w pralni; długość: likwidacja wykusa w kuchni i okien w ścianie szczytowej w garażu i na strychu.)

Technologia i konstrukcja

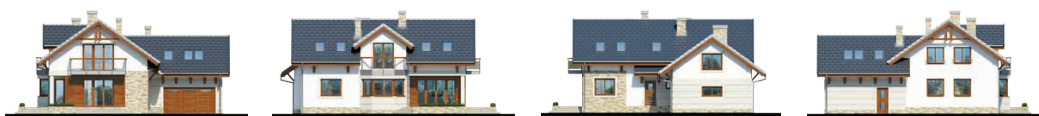
ściany: pustak ceramiczny Porotherm 25 cm, styropian Termo Organika 20 cm, tynk; **strop:** płyta żelbetowa;
ścianka kolankowa: 131 cm; **dach:** dwuspadowy, nachylenie 35 st., więźba drewniana, dachówka ceramiczna, okno dachowe 3; **kocioł:** na paliwo stałe + alternatywnie gazowy



PARTER: 124,64 (126,04) m²



PODDASZE: 105,30 (125,36) m²



Do projektu możesz wprowadzić zmiany,
na które wyrazimy bezpłatną zgodę.

Zobacz dostępne wersje projektu,
wizualizacje wnętrz i zdjęcia z realizacji
na www.archon.pl