

# Dom w rododendronach 23

PEŁNOBRANŻOWE ODBICIE LUSTRZANE

Dom jednorodzinny z poddaszem użytkowym  
5 pokoi, 1 kuchnia, 2 łazienki, spiżarka, kotłownia,  
pralnia, garderoby, garaż, strych

**powierzchnia domu:** 139,62 m<sup>2</sup>  
(bez kotłowni, garażu, strychu)

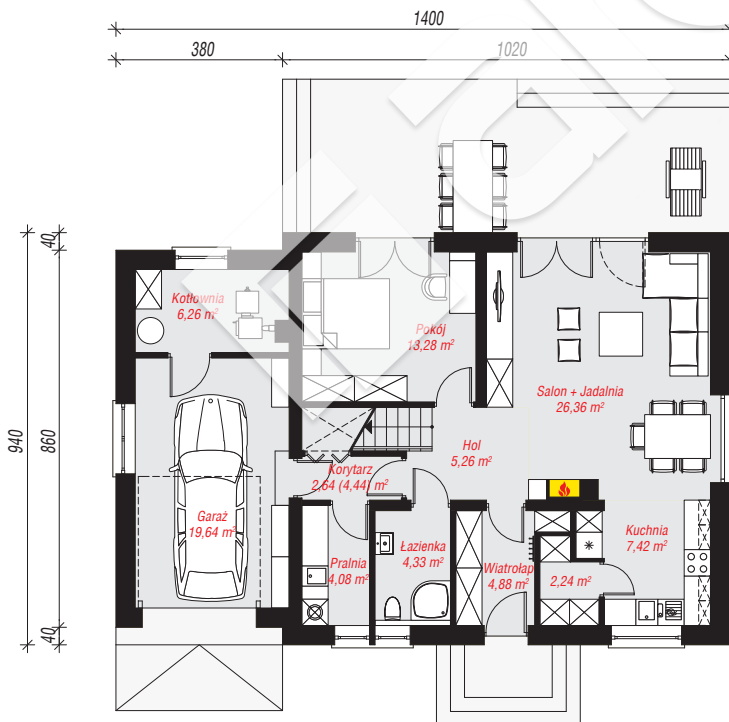
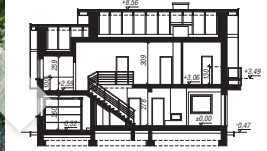
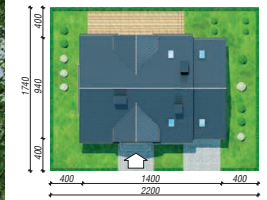
powierzchnia garażu: 19,64 m<sup>2</sup>  
powierzchnia strychu: 16,73 m<sup>2</sup>  
powierzchnia kotłowni: 6,26 m<sup>2</sup>

powierzchnia zabudowy: 129,49 m<sup>2</sup>  
powierzchnia podłóg: 198,06 m<sup>2</sup>  
kubatura: 909,27 m<sup>3</sup>  
wysokość budynku: 9,03 m  
powierzchnia dachu: 235,80 m<sup>2</sup>

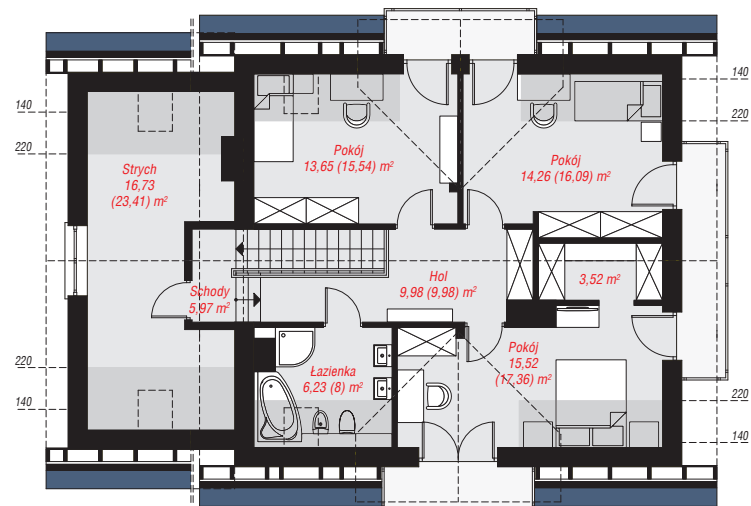
min. wymiary działki: 17,40 x 22,00 m  
po adaptacji\*: 21,00 x 17,40 m  
(Likwidacja okien w ścianie bocznej garażu.)

## Technologia i konstrukcja

**ściany:** bloczek z betonu komórkowego SOLBET 24 cm, styropian Termo Organika 20 cm, tynk; **strop:** płyta żelbetowa; **ścianka kolankowa:** 130 cm; **dach:** dwuspadowy, nachylenie 40 st., więźba drewniana, dachówka ceramiczna; **kocioł:** na paliwo stałe + alternatywnie gazowy



PARTER: 96,39 (98,19) m<sup>2</sup>



PODDASZE: 85,86 (99,87) m<sup>2</sup>



Do projektu możesz wprowadzić zmiany, na które wyrazimy bezpłatną zgodę.

Zobacz dostępne wersje projektu, wizualizacje wnętrz i zdjęcia z realizacji na [www.archon.pl](http://www.archon.pl)