

# Dom w amburanach 2

PEŁNOBRANŻOWE ODBICIE LUSTRZANE

Dom jednorodzinny z poddaszem użytkowym  
5 pokoi, 1 kuchnia, 3 łazienki, spiżarka, jadalnia,  
kotłownia, pralnia, garderoby, pomieszczenie  
gospodarcze, garaż

**powierzchnia domu:** 191,03 m<sup>2</sup>  
(bez kotłowni, garażu)

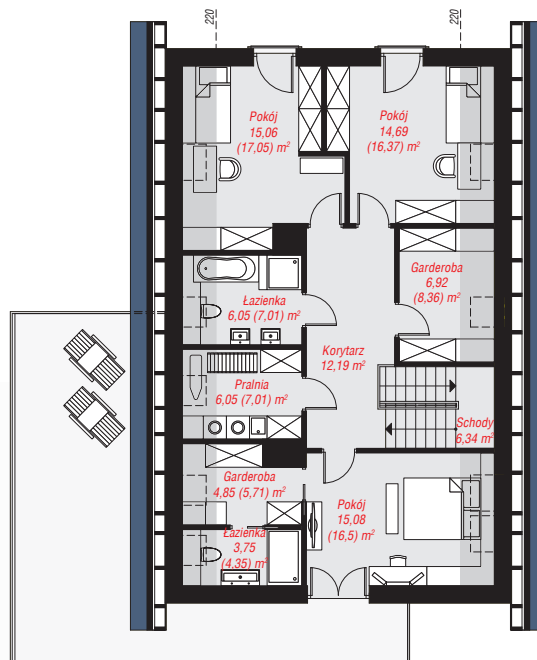
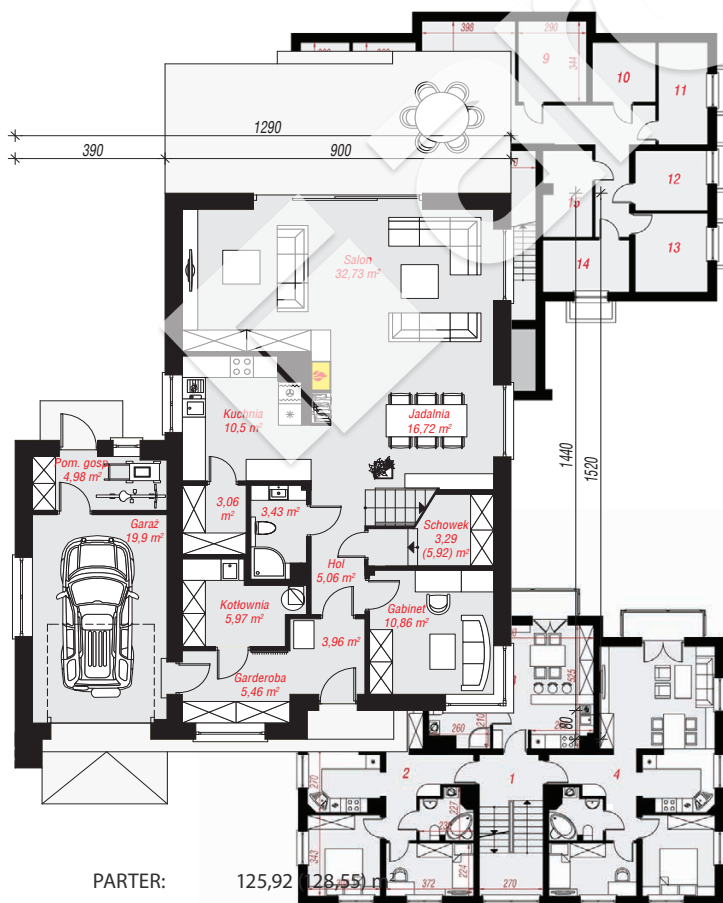
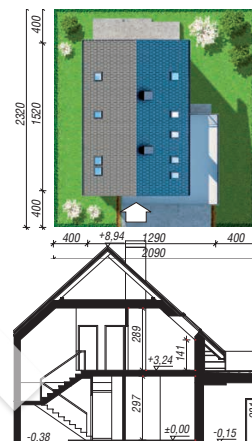
powierzchnia garażu: 19,90 m<sup>2</sup>  
powierzchnia kotłowni: 5,97 m<sup>2</sup>

powierzchnia zabudowy: 166,72 m<sup>2</sup>  
powierzchnia podłóg: 229,44 m<sup>2</sup>  
kubatura: 1 113,01 m<sup>3</sup>  
wysokość budynku: 9,26 m  
powierzchnia dachu: 229,60 m<sup>2</sup>

min. wymiary działki: 23,20 x 20,90 m  
po adaptacji\*: 19,90 x 23,20 m  
(Likwidacja okna w ścianie bocznej garażu.)

## Technologia i konstrukcja

**ściany:** pustak ceramiczny Porotherm 25 cm, styropian Termo Organika 20 cm, tynk; **strop:** płyta żelbetowa;  
**ścianka kolankowa:** 141 cm; **dach:** dwuspadowy,  
nachylenie 42 st., więźba drewniana, dachówka  
ceramiczna, okno dachowe 3; **kocioł:** gazowy



: 0,00 m<sup>2</sup>



Do projektu możesz wprowadzić zmiany,  
na które wyrazimy bezpłatną zgodę.

Zobacz dostępne wersje projektu,  
wizualizacje wnętrz i zdjęcia z realizacji  
na [www.archon.pl](http://www.archon.pl)