

Dom w bonsai 2 (G2)

PEŁNOBRANŻOWE ODBICIE LUSTRZANE

Dom jednorodzinny parterowy
4 pokoje, 1 kuchnia, 2 łazienki, spiżarnia, toaleta,
kotłownia, pralnia, garderoby, garaż

powierzchnia domu: 119,99 m²
(bez kotłowni, garażu)

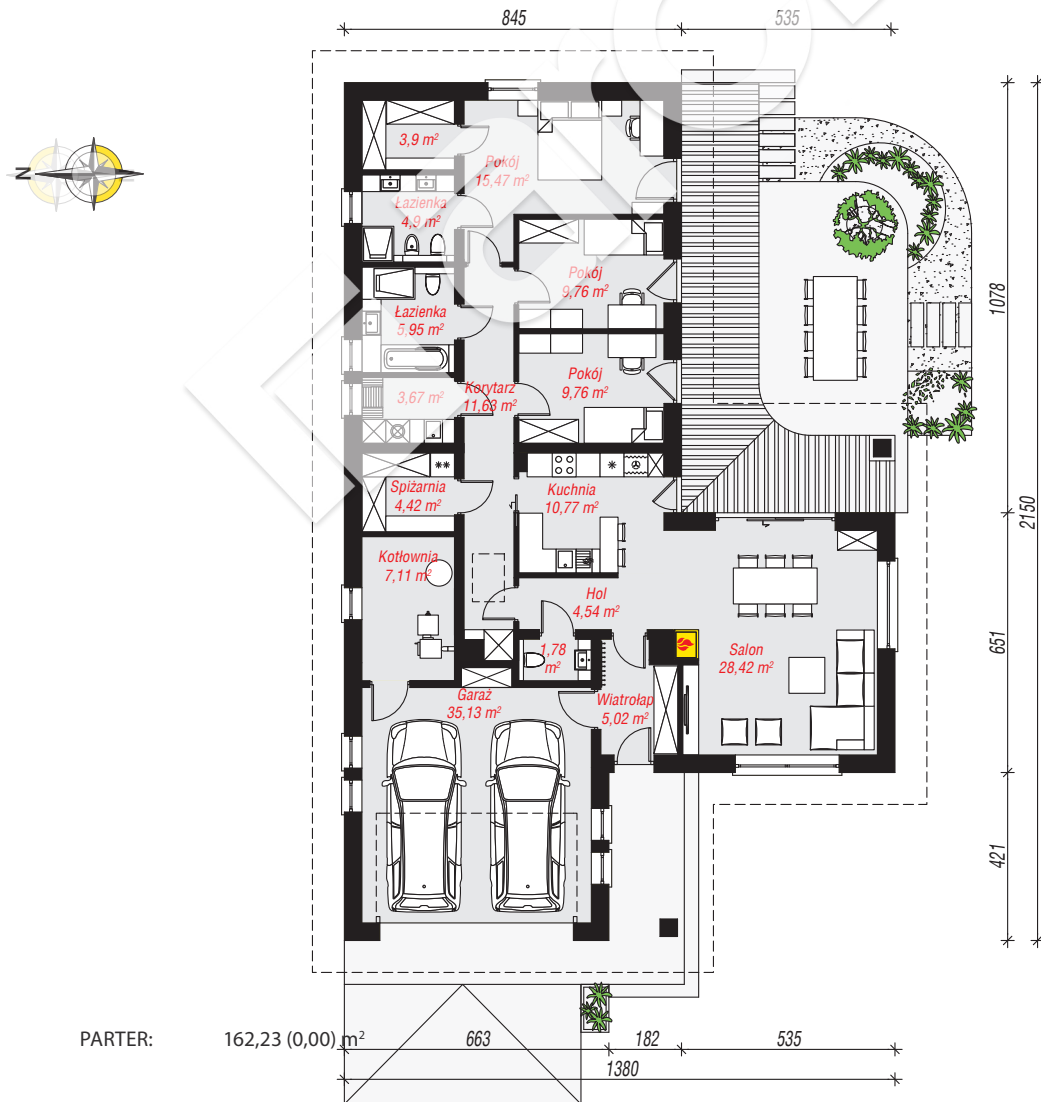
powierzchnia garażu: 35,13 m²
powierzchnia kotłowni: 7,11 m²

powierzchnia zabudowy: 228,30 m²
powierzchnia podłóg: 162,23 m²
kubatura: 1 236,15 m³
wysokość budynku: 6,85 m
powierzchnia dachu: 349,00 m²

min. wymiary działki: 29,50 x 21,80 m
po adaptacji*: 19,80 x 28,50 m
(Likwidacja okien na tylnej i bocznych elewacjach.)

Technologia i konstrukcja

ściany: bloczek z betonu komórkowego H+H 24 cm, styropian Termo Organika 20 cm, tynk; **strop:** płyta żelbetowa; **dach:** dwuspadowy, nachylenie 35 st., więźba drewniana, dachówka ceramiczna; **kocioł:** na paliwo stałe + alternatywnie gazowy



Do projektu możesz wprowadzić zmiany, na które wyrazimy bezpłatną zgodę.

Zobacz dostępne wersje projektu, wizualizacje wnętrz i zdjęcia z realizacji na www.archon.pl