

# Dom w malinówkach

PEŁNOBRANŻOWE ODBICIE LUSTRZANE

Dom jednorodzinny z poddaszem użytkowym  
5 pokoi, 1 kuchnia, 2 łazienki, spiżarka, kotłownia,  
pralnia

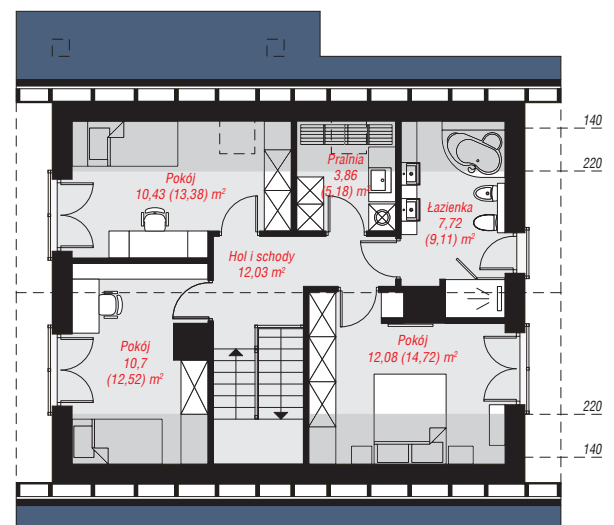
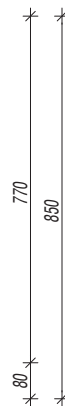
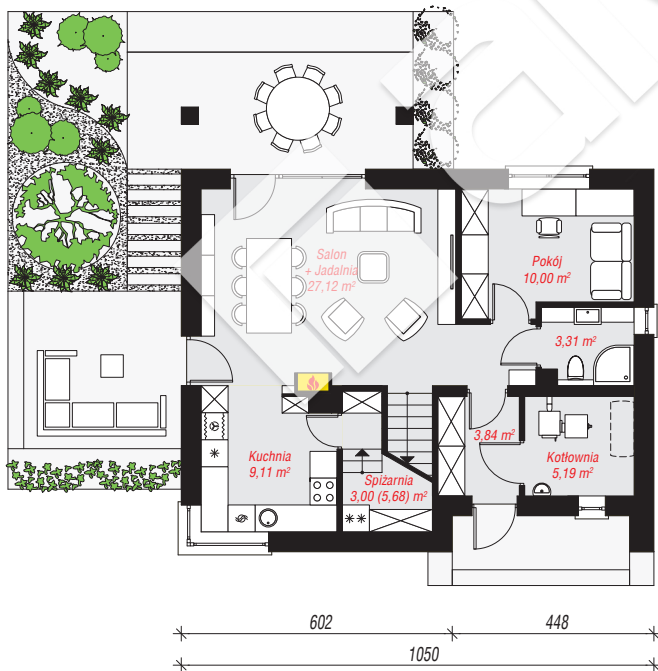
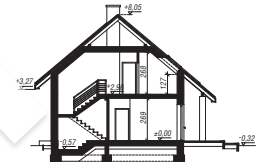
**powierzchnia domu:** 113,20 m<sup>2</sup>  
(bez kotłowni)

**powierzchnia kotłowni:** 5,19 m<sup>2</sup>  
powierzchnia zabudowy: 90,01 m<sup>2</sup>  
powierzchnia podłóg: 131,19 m<sup>2</sup>  
kubatura: 588,26 m<sup>3</sup>  
wysokość budynku: 8,37 m  
powierzchnia dachu: 174,70 m<sup>2</sup>

min. wymiary działki: 16,50 x 18,50 m  
po adaptacji\*: 17,50 x 16,50 m  
(Likwidacja okien na elewacji bocznej.)

## Technologia i konstrukcja

**ściany:** bloczek z betonu komórkowego SOLBET 24 cm, styropian Termo Organika 20 cm, tynk; **strop:** płyta żelbetowa; **ścianka kolankowa:** 127 cm; **dach:** dwuspadowy, nachylenie 40 st., więźba drewniana, dachówka ceramiczna; **kocioł:** na paliwo stałe + alternatywnie gazowy



PARTER: 61,57 (64,25) m<sup>2</sup>

PODDASZE: 56,82 (66,94) m<sup>2</sup>



Do projektu możesz wprowadzić zmiany,  
na które wyrazimy bezpłatną zgodę.

Zobacz dostępne wersje projektu,  
wizualizacje wnętrz i zdjęcia z realizacji  
na [www.archon.pl](http://www.archon.pl)