

# Dom w żurawkach 4 (T)

Dom jednorodzinny z poddaszem użytkowym  
5 pokoi, 1 kuchnia, 2 łazienki, spiżarka, kotłownia,  
pralnia, garderoby, garaż

**powierzchnia domu:** 122,90 m<sup>2</sup>  
(bez kotłowni, garażu)

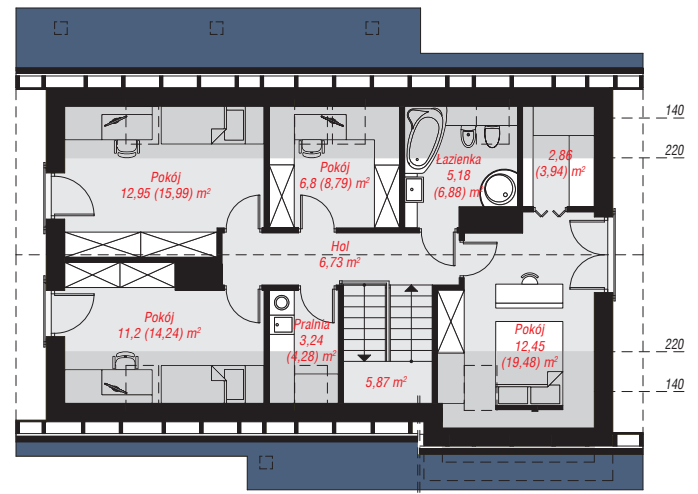
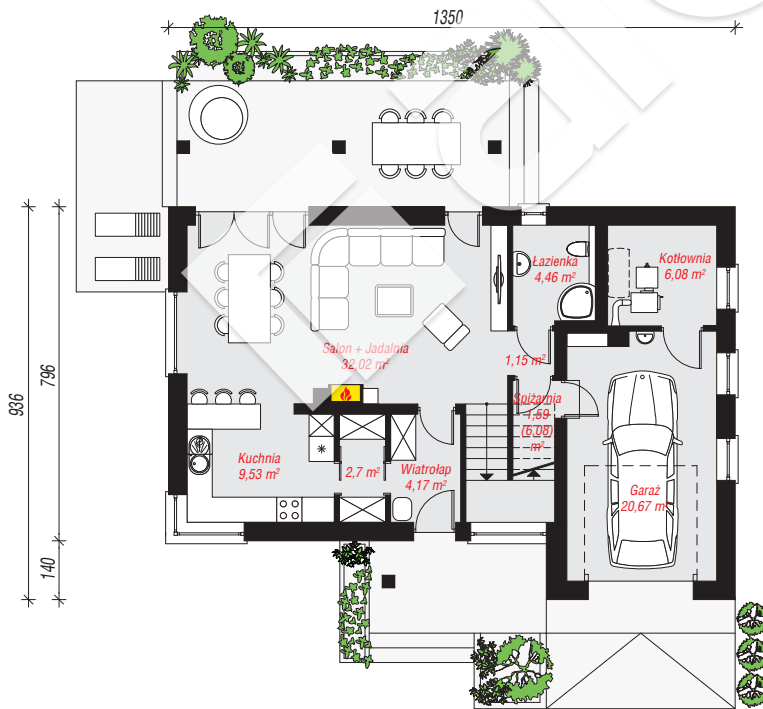
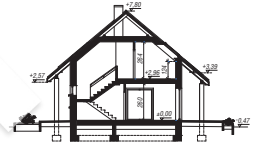
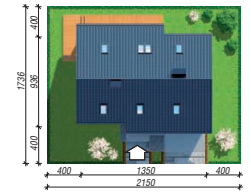
**powierzchnia garażu:** 20,67 m<sup>2</sup>  
**powierzchnia kotłowni:** 6,08 m<sup>2</sup>

powierzchnia zabudowy: 114,68 m<sup>2</sup>  
powierzchnia podłóg: 173,06 m<sup>2</sup>  
kubatura: 736,47 m<sup>3</sup>  
wysokość budynku: 8,27 m  
powierzchnia dachu: 212,90 m<sup>2</sup>

min. wymiary działki: 17,36 x 21,50 m  
po adaptacji\*: 20,50 x 17,36 m  
(Likwidacja okien na ścianie bocznej garażu.  
Doprojektowanie okien połączonych na poddaszu i okna w  
kotłowni na elewacji ogrodowej.)

## Technologia i konstrukcja

**ściany:** bloczek z betonu komórkowego YTONG 24 cm,  
styropian Termo Organika 20 cm, tynk; **strop:**  
gęstożebrowy Teriva; **ścianka kolankowa:** 124 cm;  
**dach:** dwuspadowy, nachylenie 40 st., więźba  
drewniana, dachówka ceramiczna; **kocioł:** na paliwo  
stałe + alternatywnie gazowy



PARTER: 82,37 (86,86) m<sup>2</sup>

PODDASZE: 67,28 (86,20) m<sup>2</sup>



Do projektu możesz wprowadzić zmiany,  
na które wyrazimy bezpłatną zgodę.

Zobacz dostępne wersje projektu,  
wizualizacje wnętrz i zdjęcia z realizacji  
na [www.archon.pl](http://www.archon.pl)