

Dom w żurawkach 4 (T)

PEŁNOBRANŻOWE ODBICIE LUSTRZANE

Dom jednorodzinny z poddaszem użytkowym
5 pokoi, 1 kuchnia, 2 łazienki, spiżarka, kotłownia,
pralnia, garderoby, garaż

powierzchnia domu: 122,90 m²
(bez kotłowni, garażu)

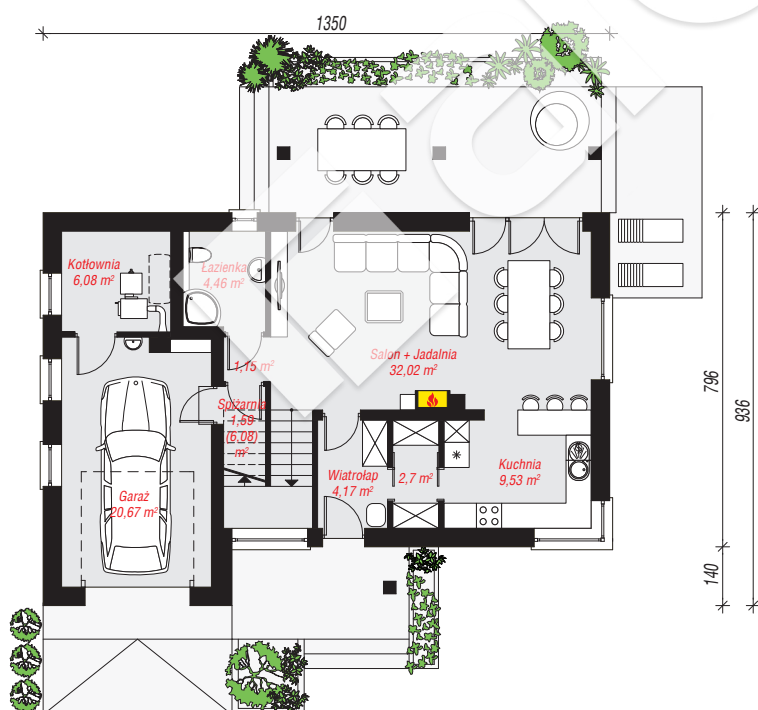
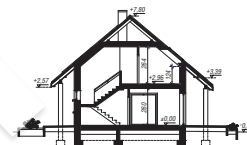
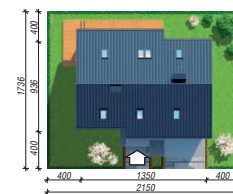
powierzchnia garażu: 20,67 m²
powierzchnia kotłowni: 6,08 m²

powierzchnia zabudowy: 114,68 m²
powierzchnia podłóg: 173,06 m²
kubatura: 736,47 m³
wysokość budynku: 8,27 m
powierzchnia dachu: 212,90 m²

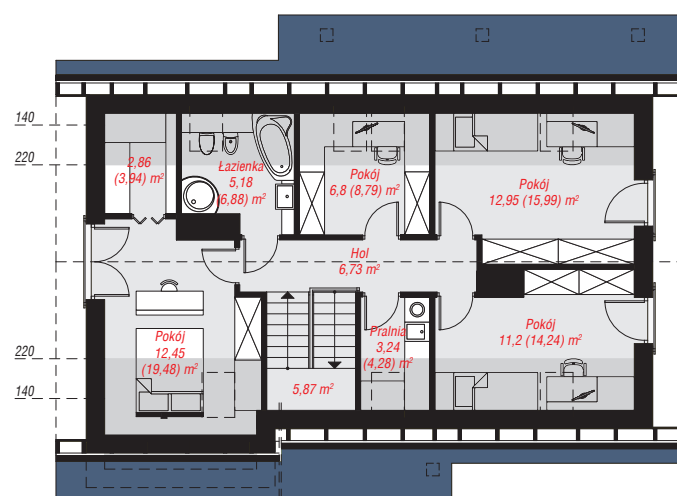
min. wymiary działki: 17,36 x 21,50 m
po adaptacji*: 20,50 x 17,36 m
(Likwidacja okien na ścianie bocznej garażu.
Doprojektowanie okien połaciowych na poddaszu i okna w
kotłowni na elewacji ogrodowej.)

Technologia i konstrukcja

ściany: bloczek z betonu komórkowego YTONG 24 cm,
styropian Termo Organika 20 cm, tynk; **strop:**
gęstożebrowy Teriva; **ścianka kolankowa:** 124 cm;
dach: dwuspadowy, nachylenie 40 st., więźba
drewniana, dachówka ceramiczna; **kocioł:** na paliwo
stałe + alternatywnie gazowy



PARTER: 82,37 (86,86) m²



PODDASZE: 67,28 (86,20) m²



Do projektu możesz wprowadzić zmiany,
na które wyrazimy bezpłatną zgodę.

Zobacz dostępne wersje projektu,
wizualizacje wnętrz i zdjęcia z realizacji
na www.archon.pl