

Dom w tawułach (G2)

PEŁNOBRANŻOWE ODBICIE LUSTRZANE

Dom jednorodzinny z poddaszem użytkowym
5 pokoi, 1 kuchnia, 2 łazienki, spiżarka, toaleta,
kotłownia, pralnia, garderoby, garaż, strych

powierzchnia domu: 152,51 m²
(bez kotłowni, garażu, strychu)

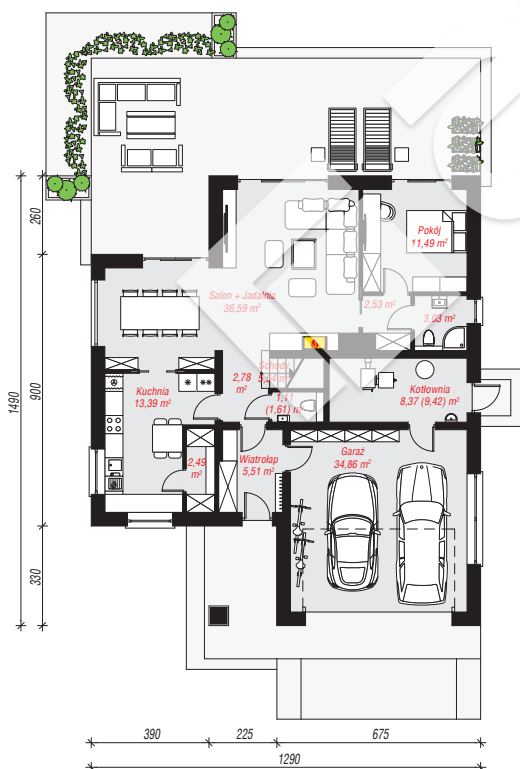
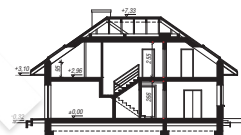
powierzchnia garażu: 34,86 m²
powierzchnia strychu: 5,66 m²
powierzchnia kotłowni: 8,37 m²

powierzchnia zabudowy: 170,31 m²
powierzchnia podłóg: 255,90 m²
kubatura: 985,42 m³
wysokość budynku: 7,65 m
powierzchnia dachu: 279,30 m²

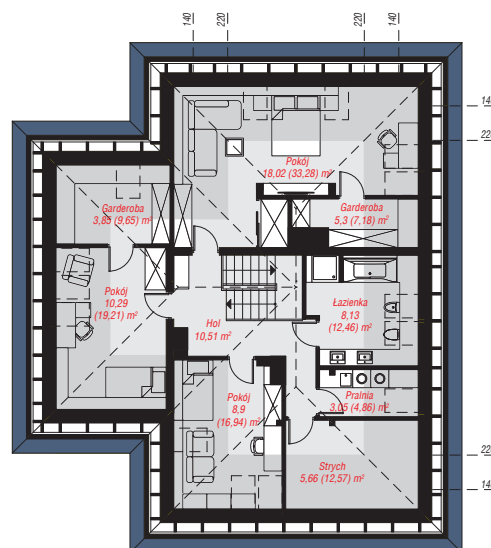
min. wymiary działki: 22,90 x 20,90 m
po adaptacji*: 19,90 x 22,90 m
(Likwidacja okien na elewacji bocznej i okien dachowych na bocznej połaci.)

Technologia i konstrukcja

ściany: pustak ceramiczny Porotherm 25 cm, styropian Termo Organika 20 cm, tynk; **strop:** płyta żelbetowa;
ścianka kolankowa: 95 cm; **dach:** czterospadowy, nachylenie 35 st., więźba drewniana, dachówka ceramiczna, okno dachowe 3; **kocioł:** na paliwo stałe + alternatywnie gazowy



PARTER: 127,69 (129,24) m²



PODDASZE: 73,71 (126,66) m²



Do projektu możesz wprowadzić zmiany, na które wyrazimy bezpłatną zgodę.

Zobacz dostępne wersje projektu, wizualizacje wnętrz i zdjęcia z realizacji na www.archon.pl