

Dom w lewkoniach 2 (G2)

PEŁNOBRANŻOWE ODBICIE LUSTRZANE

Dom jednorodzinny z poddaszem użytkowym
6 pokoi, 1 kuchnia, 2 łazienki, spiżarka, kotłownia,
garderoby, garaż, strych

powierzchnia domu: 149,89 m²
(bez kotłowni, garażu, strychu)

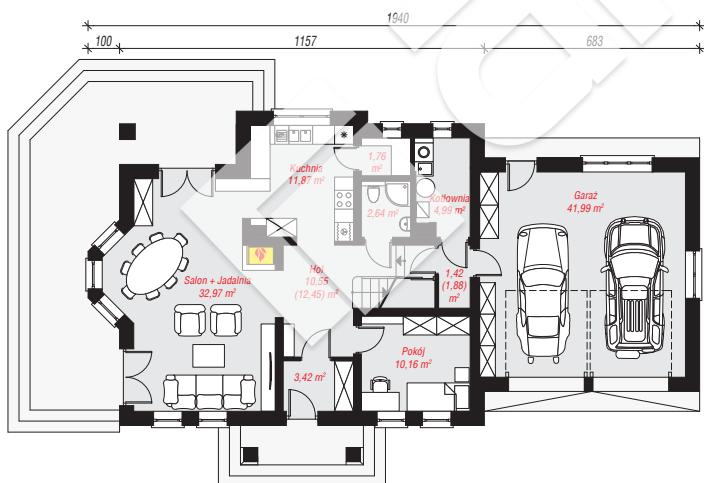
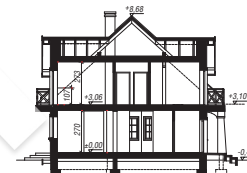
powierzchnia garażu: 41,99 m²
powierzchnia strychu: 36,98 m²
powierzchnia kotłowni: 4,99 m²

powierzchnia zabudowy: 166,64 m²
powierzchnia podłóg: 252,72 m²
kubatura: 1 149,06 m³
wysokość budynku: 9,15 m
powierzchnia dachu: 299,20 m²

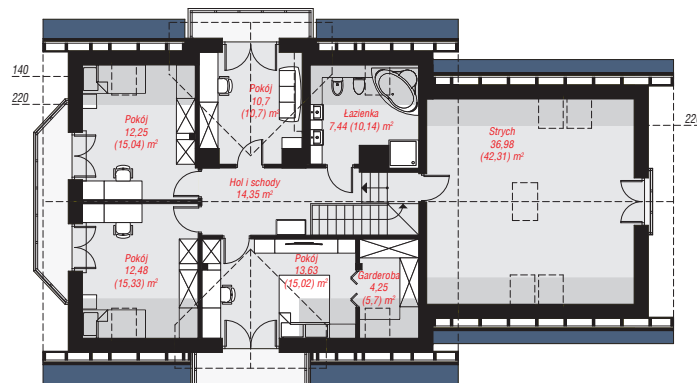
min. wymiary działki: 17,97 x 27,40 m
po adaptacji*: 25,40 x 17,57 m
(Likwidacja lub zamiana na pustaki szklane okien w ścianie
szczytowej garażu, likwidacja wykuszy.)

Technologia i konstrukcja

ściany: pustak ceramiczny Porotherm 25 cm, styropian Termo Organika 20 cm, tynk; **strop:** gęstożebrowy Teriva; **ścianka kolankowa:** 107 cm; **dach:** dwuspadowy, nachylenie 42 st., więźba drewniana, dachówka ceramiczna; **kocioł:** gazowy, możliwość zamiany na paliwo stałe po adaptacji (pow. kotłowni do 6m²)



PARTER: 121,77 (124,13) m²



PODDASZE: 112,08 (128,59) m²



Do projektu możesz wprowadzić zmiany,
na które wyrazimy bezpłatną zgodę.

Zobacz dostępne wersje projektu,
wizualizacje wnętrz i zdjęcia z realizacji
na www.archon.pl