

# Dom w jonagoldach 2 (T)

Dom jednorodzinny parterowy  
5 pokoi, 1 kuchnia, 1 łazienka, spiżarka, toaleta,  
kotłownia, pralnia, garderoby

**powierzchnia domu:** 148,97 m<sup>2</sup>  
(bez kotłowni)

powierzchnia kotłowni: 6,76 m<sup>2</sup>

powierzchnia zabudowy: 223,47 m<sup>2</sup>

powierzchnia podłóg: 156,61 m<sup>2</sup>

kubatura: 1 154,56 m<sup>3</sup>

wysokość budynku: 7,30 m

powierzchnia dachu: 308,10 m<sup>2</sup>

min. wymiary działki: 24,92 x 22,62 m

po adaptacji\*: 21,62 x 23,92 m

(Likwidacja wykusza oraz przeniesienie okna w pralni na ścianę boczną.)

## Technologia i konstrukcja

**ściany:** pustak ceramiczny Porotherm 25 cm, styropian

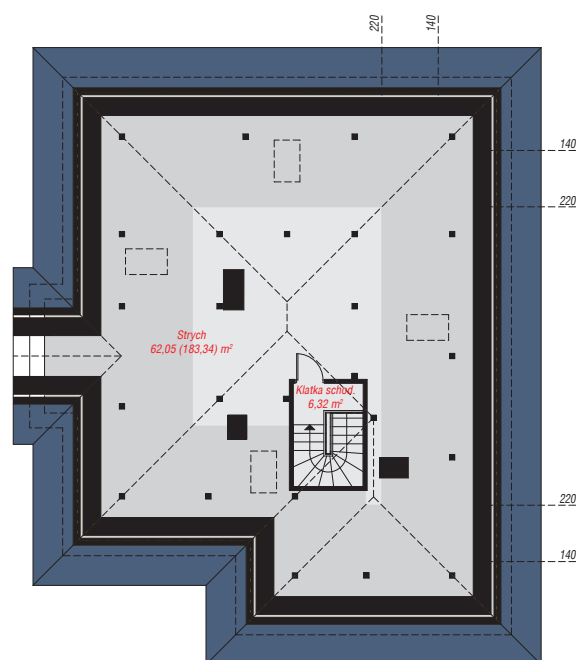
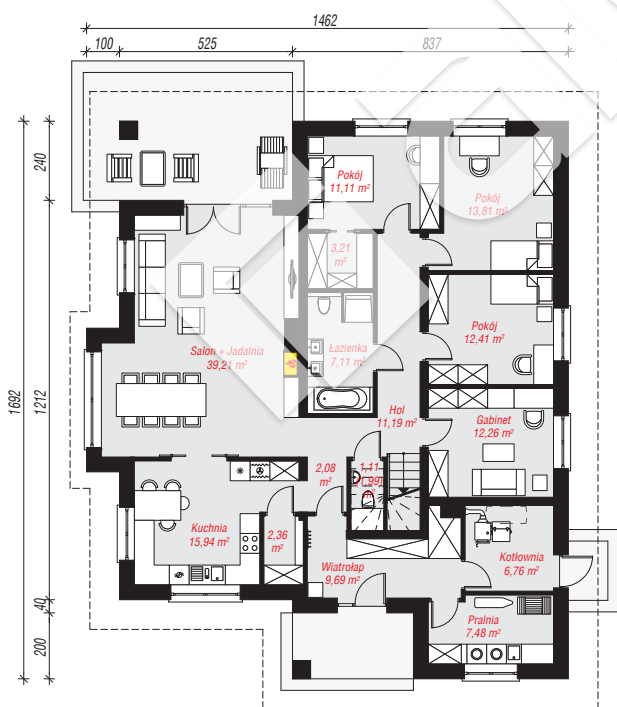
Termo Organika 20 cm, tynk; **strop:** gęstożebrowy

Teriva; **ścianka kolankowa:** 57 cm; **dach:**

czterospadowy, nachylenie 25 st., więźba drewniana,

dachówka ceramiczna, okno dachowe 3; **kocioł:** na

paliwo stałe + alternatywnie gazowy



PARTER: 155,73 (156,61) m<sup>2</sup>

STRYCH OCIEPLONY: 68,37 (189,66) m<sup>2</sup>



Do projektu możesz wprowadzić zmiany,  
na które wyrazimy bezpłatną zgodę.

Zobacz dostępne wersje projektu,  
wizualizacje wnętrz i zdjęcia z realizacji  
na [www.archon.pl](http://www.archon.pl)