

Dom w zielistkach 6 (PT)

Dom jednorodzinny z poddaszem użytkowym
5 pokoi, 1 kuchnia, 2 łazienki, kotłownia, pralnia,
garderoby, pomieszczenie gospodarcze, piwnica

powierzchnia domu: 132,20 m²
(bez piwnic)

powierzchnia piwnic: 74,30 m²

powierzchnia zabudowy: 98,24 m²

powierzchnia podłóg: 219,72 m²

kubatura: 885,86 m³

wysokość budynku: 8,75 m

powierzchnia dachu: 174,60 m²

min. wymiary działki: 16,70 x 19,20 m

po adaptacji*: 18,20 x 16,70 m

(Likwidacja na ścianie bocznej okien w pokoju i łazience na parterze i poddaszu, doprojektowanie okien połączonych.)

Technologia i konstrukcja

ściany: bloczek z betonu komórkowego H+H 24 cm,

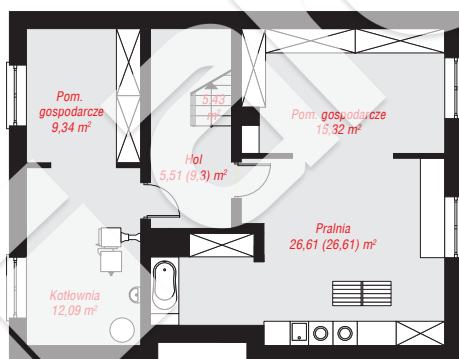
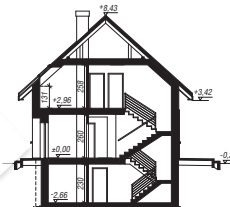
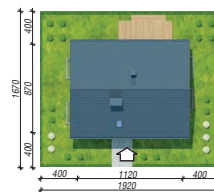
styropian Termo Organika 20 cm, tynk; **strop:**

gęstożebrowy Teriva; **ścianka kolankowa:** 131 cm;

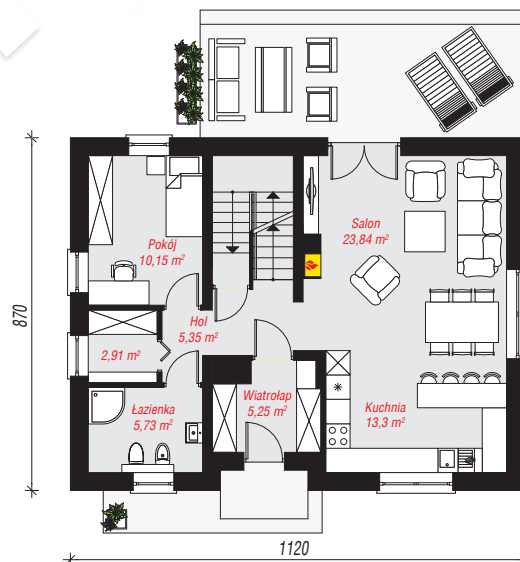
dach: dwuspadowy, nachylenie 42 st., więźba

drewniana, dachówka ceramiczna, okno dachowe 4;

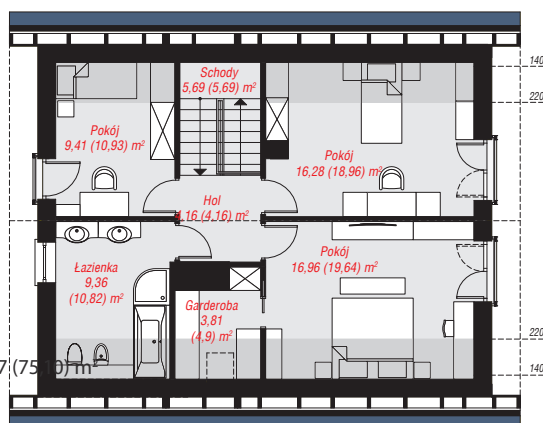
kocioł: na paliwo stałe + alternatywnie gazowy



PIWNICA: 74,30 (78,09) m²



PARTER: 66,53 (0,00) m²



PODDASZE: 65,67 (75,00) m²



Do projektu możesz wprowadzić zmiany,
na które wyrazimy bezpłatną zgodę.

Zobacz dostępne wersje projektu,
wizualizacje wnętrz i zdjęcia z realizacji
na www.archon.pl