

# Dom w srebrzykach

Dom jednorodzinny z poddaszem użytkowym  
5 pokoi, 1 kuchnia, 2 łazienki, spiżarka, kotłownia,  
pralnia, garderoby, garaż, strych

**powierzchnia domu:** 141,64 m<sup>2</sup>  
(bez kotłowni, garażu, strychu)

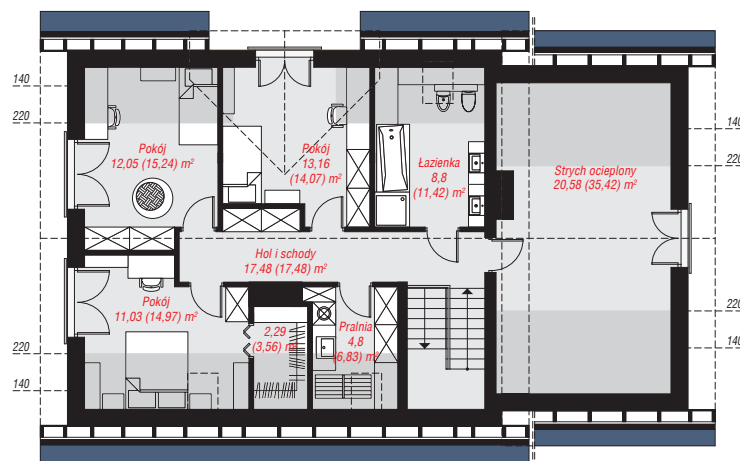
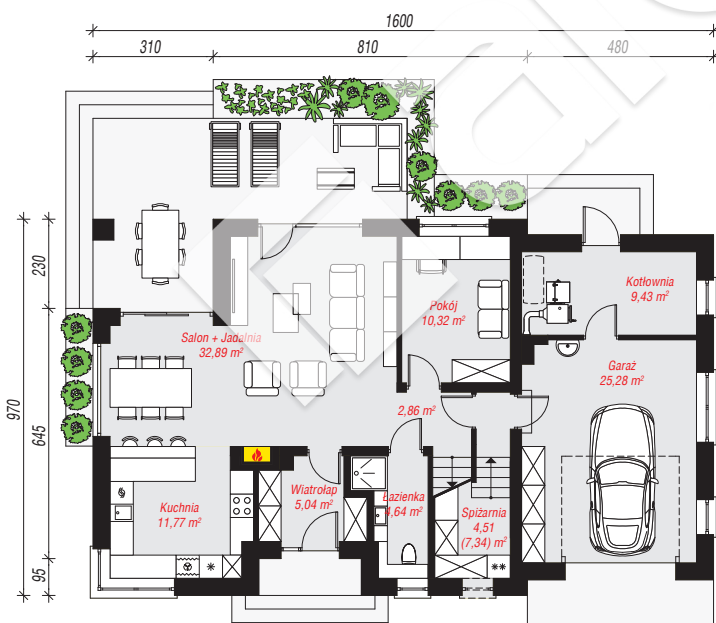
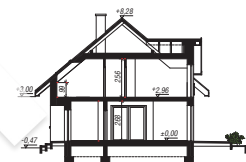
powierzchnia garażu: 25,28 m<sup>2</sup>  
powierzchnia strychu: 20,58 m<sup>2</sup>  
powierzchnia kotłowni: 9,43 m<sup>2</sup>

powierzchnia zabudowy: 152,39 m<sup>2</sup>  
powierzchnia podłóg: 228,56 m<sup>2</sup>  
kubatura: 993,15 m<sup>3</sup>  
wysokość budynku: 8,75 m  
powierzchnia dachu: 268,70 m<sup>2</sup>

min. wymiary działki: 17,70 x 24,00 m  
po adaptacji\*: 23,00 x 17,70 m  
(Likwidacja okien w elewacji bocznej.)

## Technologia i konstrukcja

**ściany:** bloczek z betonu komórkowego SOLBET 24 cm, styropian Termo Organika 20 cm, tynk; **strop:** płyta żelbetowa; **ścianka kolankowa:** 99 cm; **dach:** dwuspadowy, nachylenie 40 st., więźba drewniana, dachówka ceramiczna, okno dachowe 3; **kocioł:** na paliwo stałe + alternatywnie gazowy



PARTER: 106,74 (109,57) m<sup>2</sup>

PODDASZE: 90,19 (118,99) m<sup>2</sup>



Do projektu możesz wprowadzić zmiany,  
na które wyrazimy bezpłatną zgodę.

Zobacz dostępne wersje projektu,  
wizualizacje wnętrz i zdjęcia z realizacji  
na [www.archon.pl](http://www.archon.pl)