

Dom pod jarząbem 18

PEŁNOBRANŻOWE ODBICIE LUSTRZANE

archon
PROJEKTY DOMÓW

Dom jednorodzinny parterowy
4 pokoje, 1 kuchnia, 1 łazienka, spiżarka, kotłownia

powierzchnia domu: 85,15 m²
(bez kotłowni)

powierzchnia kotłowni: 4,49 m²

powierzchnia zabudowy: 123,70 m²

powierzchnia podłóg: 92,25 m²

kubatura: 647,91 m³

wysokość budynku: 7,32 m

powierzchnia dachu: 201,40 m²

min. wymiary działki: 17,40 x 22,35 m

po adaptacji*: 19,00 x 17,00 m

(Likwidacja wykuszy w pokoju i salonie, likwidacja okna w łazience i okien dachowych na bocznych połaciach.)

Technologia i konstrukcja

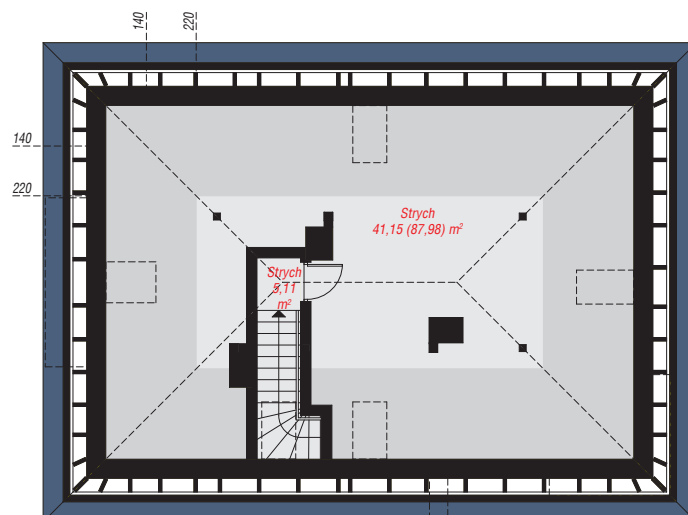
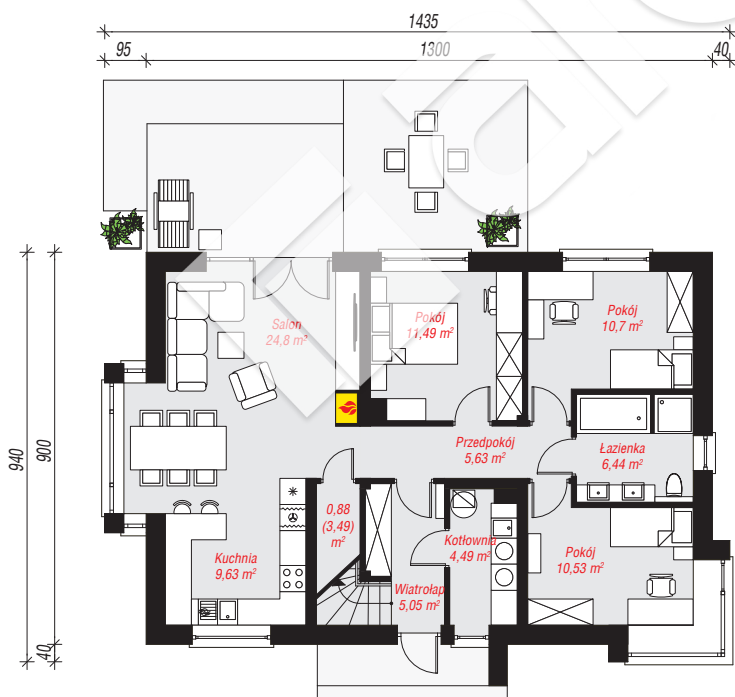
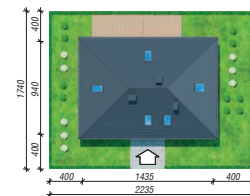
ściany: pustak ceramiczny Porotherm 25 cm, stropian

Termo Organika 20 cm, tynk; **strop:** płyta żelbetowa;

ścianka kolankowa: 75 cm; **dach:** czterospadowy,

nachylenie 35 st., więźba drewniana, dachówka

ceramiczna; **kocioł:** gazowy



PARTER: 89,64 (92,25) m²

STRYCH OCIEPLONY: 46,26 (93,09) m²



Do projektu możesz wprowadzić zmiany, na które wyrazimy bezpłatną zgodę.

Zobacz dostępne wersje projektu, wizualizacje wnętrz i zdjęcia z realizacji na www.archon.pl