

Dom w pięknotkach 2 (P)

PEŁNOBRANŻOWE ODBICIE LUSTRZANE

Dom jednorodzinny z poddaszem użytkowym
4 pokoje, 1 kuchnia, 1 łazienka, spiżarnia, toaleta,
kotłownia, pralnia, garderoby, pomieszczenie
gospodarcze, garaż, piwnica

powierzchnia domu: 129,03 m²
(bez garażu, piwnicy)

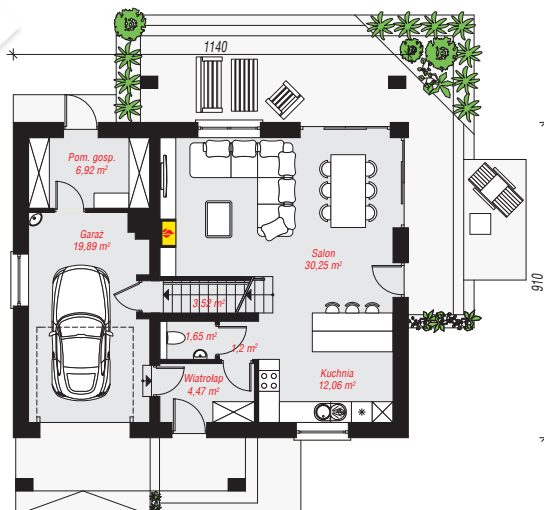
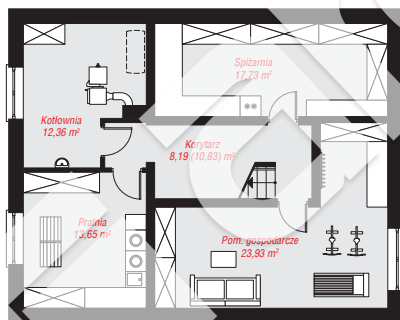
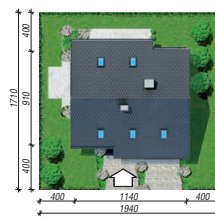
powierzchnia garażu: 19,89 m²
powierzchnia piwnicy: 75,86 m²

powierzchnia zabudowy: 104,56 m²
powierzchnia podłóg: 237,89 m²
kubatura: 976,30 m³
wysokość budynku: 8,87 m
powierzchnia dachu: 204,30 m²

min. wymiary działki: 17,10 x 19,40 m

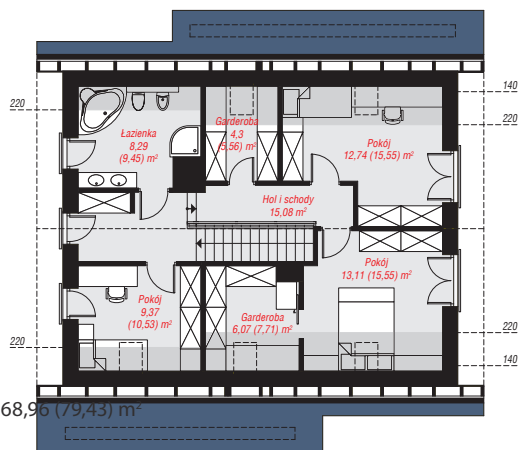
Technologia i konstrukcja

ściany: bloczek z betonu komórkowego H+H 24 cm, styropian Termo Organika 20 cm, tynk; **strop:** płyta żelbetowa; **ścianka kolankowa:** 127 cm; **dach:** dwuspadowy, nachylenie 40 st., więźba drewniana, dachówka ceramiczna; **kocioł:** na paliwo stałe + alternatywnie gazowy



PIWNICA: 75,86 (78,50) m²

PARTER: 79,96 (0,00) m²



PODDASZE: 68,96 (79,43) m²



Do projektu możesz wprowadzić zmiany,
na które wyrazimy bezpłatną zgodę.

Zobacz dostępne wersje projektu,
wizualizacje wnętrz i zdjęcia z realizacji
na www.archon.pl