

# Dom pod sykomorą 2

PEŁNOBRANŻOWE ODBICIE LUSTRZANE

Dom jednorodzinny z poddaszem użytkowym  
4 pokoje, 1 kuchnia, 2 łazienki, spiżarka, kotłownia,  
garderoby

**powierzchnia domu:** 108,64 m<sup>2</sup>  
(bez kotłowni)

**powierzchnia kotłowni:** 3,68 m<sup>2</sup>

**powierzchnia zabudowy:** 88,53 m<sup>2</sup>

**powierzchnia podłóg:** 123,87 m<sup>2</sup>

**kubatura:** 589,81 m<sup>3</sup>

**wysokość budynku:** 8,44 m

**powierzchnia dachu:** 171,43 m<sup>2</sup>

**min. wymiary działki:** 18,80 x 16,00 m

**po adaptacji\*:** 15,00 x 18,80 m  
(Likwidacja okien w ścianie bocznej przy schodach.)

## Technologia i konstrukcja

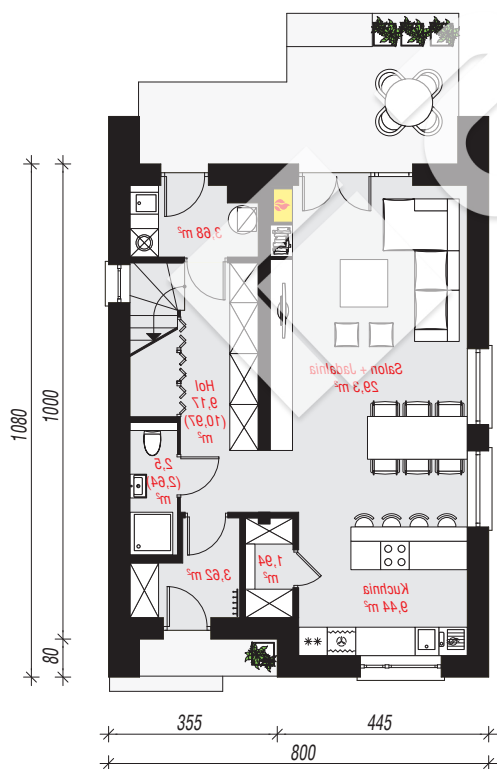
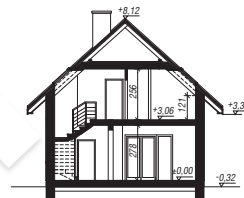
**ściany:** pustak ceramiczny Porotherm 25 cm, styropian

Termo Organika 20 cm, tynk; **strop:** płyta żelbetowa;

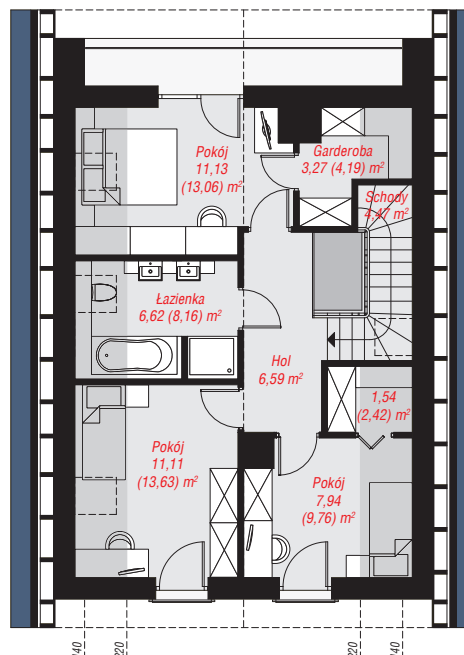
**ścianka kolankowa:** 121 cm; **dach:** dwuspadowy,

nachylenie 42 st., więźba drewniana, dachówka

ceramiczna, okno dachowe 4; **kocioł:** gazowy



**PARTER:** 59,65 (61,59) m<sup>2</sup>



**PODDASZE:** 52,67 (62,28) m<sup>2</sup>



Do projektu możesz wprowadzić zmiany,  
na które wyrazimy bezpłatną zgodę.

Zobacz dostępne wersje projektu,  
wizualizacje wnętrz i zdjęcia z realizacji  
na [www.archon.pl](http://www.archon.pl)