

Dom w ipomeach

PEŁNOBRANŻOWE ODBICIE LUSTRZANE

Dom jednorodzinny z poddaszem użytkowym
5 pokoi, 1 kuchnia, 3 łazienki, spiżarka, kotłownia,
pralnia, garderoby, garaż

powierzchnia domu: 148,71 m²
(bez kotłowni, garażu)

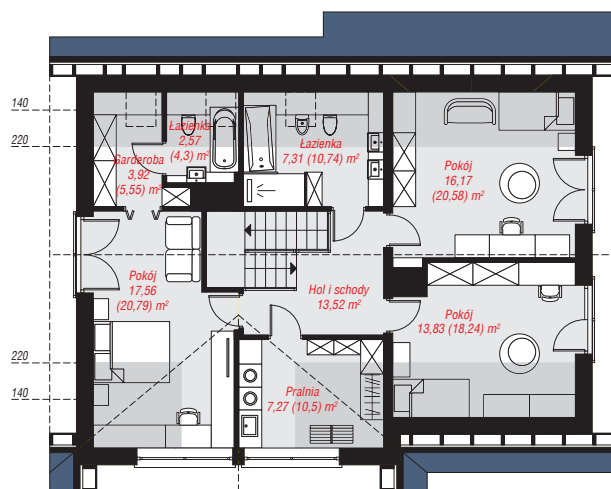
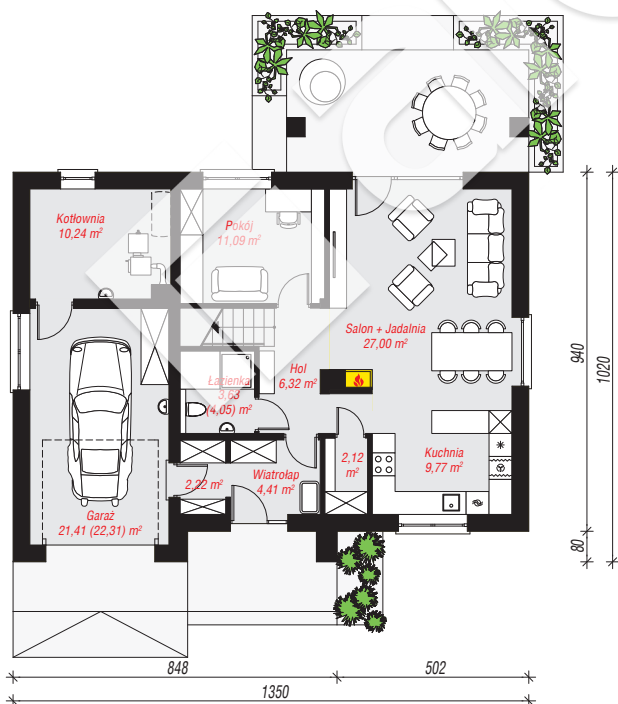
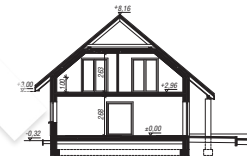
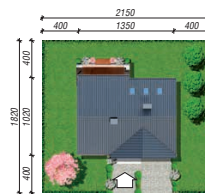
powierzchnia garażu: 21,41 m²
powierzchnia kotłowni: 10,24 m²

powierzchnia zabudowy: 134,63 m²
powierzchnia podłóg: 203,75 m²
kubatura: 875,02 m³
wysokość budynku: 8,48 m
powierzchnia dachu: 232,70 m²

min. wymiary działki: 18,20 x 21,50 m

Technologia i konstrukcja

ściany: bloczek z betonu komórkowego H+H 24 cm, styropian Termo Organika 20 cm, tynk; **strop:** płyta żelbetowa; **ścianka kolankowa:** 100 cm; **dach:** dwuspadowy, nachylenie 40 st., 35 st., więźba drewniana, dachówka ceramiczna, okno dachowe 4; **kocioł:** na paliwo stałe + alternatywnie gazowy



PARTER: 98,21 (99,53) m²

PODDASZE: 82,15 (104,22) m²



Do projektu możesz wprowadzić zmiany,
na które wyrazimy bezpłatną zgodę.

Zobacz dostępne wersje projektu,
wizualizacje wnętrz i zdjęcia z realizacji
na www.archon.pl