

# Dom w lucernie (T)

PEŁNOBRANŻOWE ODBICIE LUSTRZANE

Dom jednorodzinny z poddaszem użytkowym  
4 pokoje, 1 kuchnia, 1 łazienka, toaleta, kotłownia,  
garderoby, garaż

**powierzchnia domu:** 107,84 m<sup>2</sup>  
(bez kotłowni, garażu)

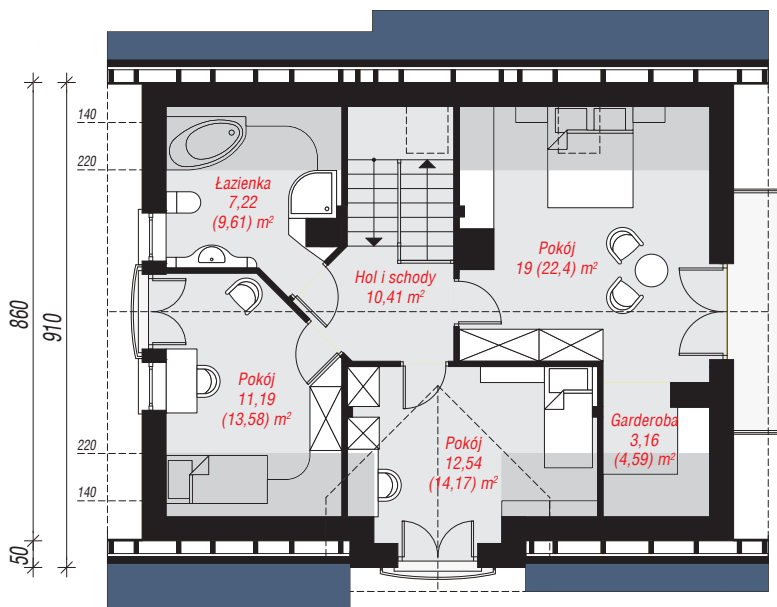
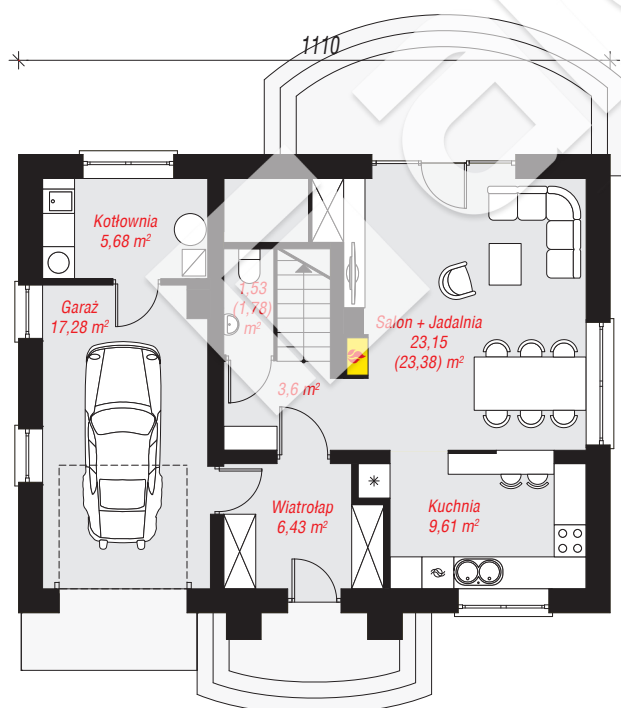
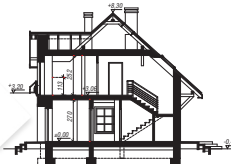
**powierzchnia garażu:** 17,28 m<sup>2</sup>  
**powierzchnia kotłowni:** 5,68 m<sup>2</sup>

powierzchnia zabudowy: 97,92 m<sup>2</sup>  
powierzchnia podłóg: 142,52 m<sup>2</sup>  
kubatura: 676,97 m<sup>3</sup>  
wysokość budynku: 8,77 m  
powierzchnia dachu: 184,40 m<sup>2</sup>

min. wymiary działki: 17,10 x 19,10 m  
po adaptacji\*: 19,10 x 14,10 m  
(Przeniesienie na ścianę boczną salonu drzwi tarasowych,  
likwidacja lub przeniesienie na ścianę boczną okna w  
kotłowni, likwidacja okien dachowych na tylnej pości, skrócenie okapów, modyfikacja jaskółki nad wejściem, przeprojektowanie tarasu.)

## Technologia i konstrukcja

**ściany:** pustak ceramiczny Porotherm 25 cm, styropian Termo Organika 20 cm, tynk; **strop:** gęstożebrowy Teriva; **ścianka kolankowa:** 113 cm; **dach:** dwuspadowy, nachylenie 42 st., więźba drewniana, dachówka ceramiczna, okno dachowe 3; **kocioł:** gazowy, możliwość zamiany na paliwo stałe po adaptacji (pow. kotłowni do 6m<sup>2</sup>)



Do projektu możesz wprowadzić zmiany,  
na które wyrazimy bezpłatną zgodę.

Zobacz dostępne wersje projektu,  
wizualizacje wnętrz i zdjęcia z realizacji  
na [www.archon.pl](http://www.archon.pl)