

Dom w mekintoszach (M)

Dom jednorodzinny parterowy
5 pokoi, 1 kuchnia, 2 łazienki, spiżarnia, kotłownia,
pomieszczenie gospodarcze, garaż

powierzchnia domu: 112,71 m²
(bez kotłowni, garażu)

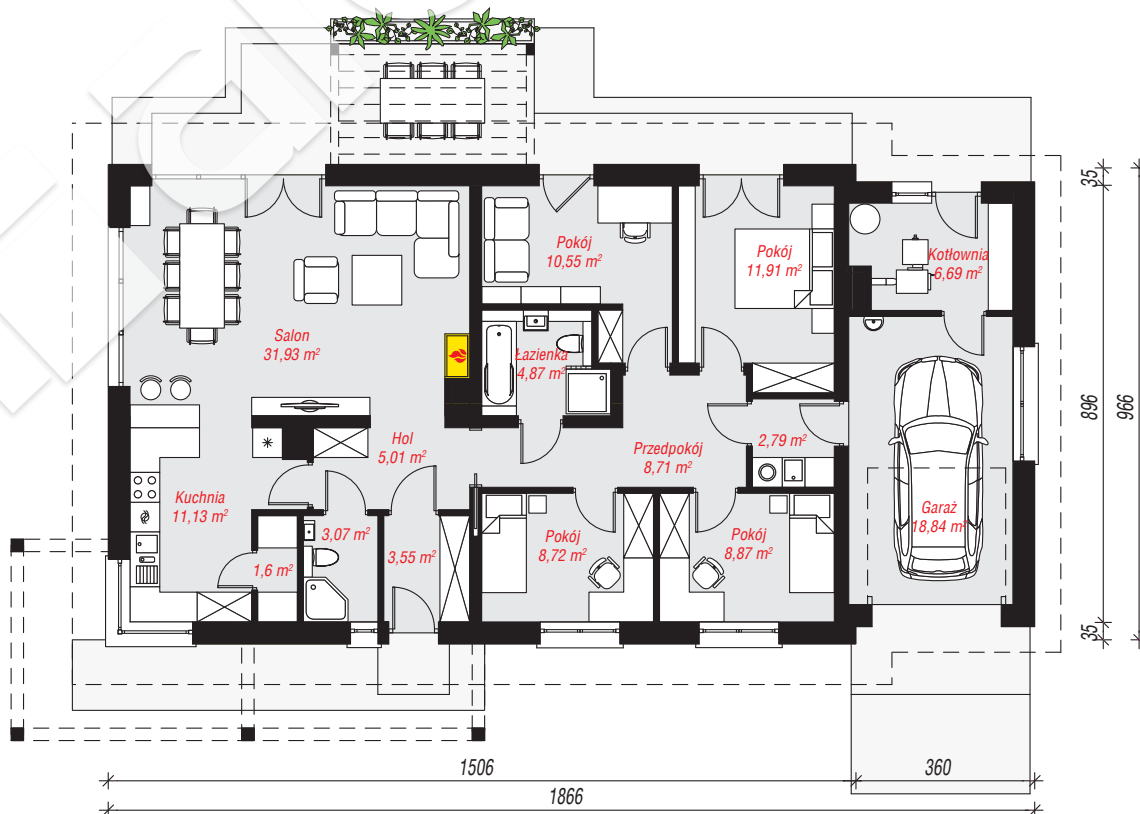
powierzchnia garażu: 18,84 m²
powierzchnia kotłowni: 6,69 m²

powierzchnia zabudowy: 178,87 m²
powierzchnia podłóg: 138,24 m²
kubatura: 883,46 m³
wysokość budynku: 6,48 m
powierzchnia dachu: 262,90 m²

min. wymiary działki: 17,66 x 26,66 m
po adaptacji*: 25,66 x 17,66 m
0

Technologia i konstrukcja

ściany: bloczek z betonu komórkowego YTONG 24 cm, styropian Termo Organika 20 cm, tynk; **strop:** płyta żelbetowa; **dach:** dwuspadowy, nachylenie 30 st., więźba drewniana, dachówka ceramiczna; **kocioł:** na paliwo stałe + alternatywnie gazowy



PARTER: 138,24 (0,00) m²



Do projektu możesz wprowadzić zmiany,
na które wyrazimy bezpłatną zgodę.

Zobacz dostępne wersje projektu,
wizualizacje wnętrza i zdjęcia z realizacji
na www.archon.pl