

# Dom w mekintoszach (M)

PEŁNOBRANŻOWE ODBICIE LUSTRZANE

**archon**  
PROJEKTY DOMÓW

Dom jednorodzinny parterowy  
5 pokoi, 1 kuchnia, 2 łazienki, spiżarka, kotłownia,  
pomieszczenie gospodarcze, garaż

**powierzchnia domu:** 112,71 m<sup>2</sup>  
(bez kotłowni, garażu)

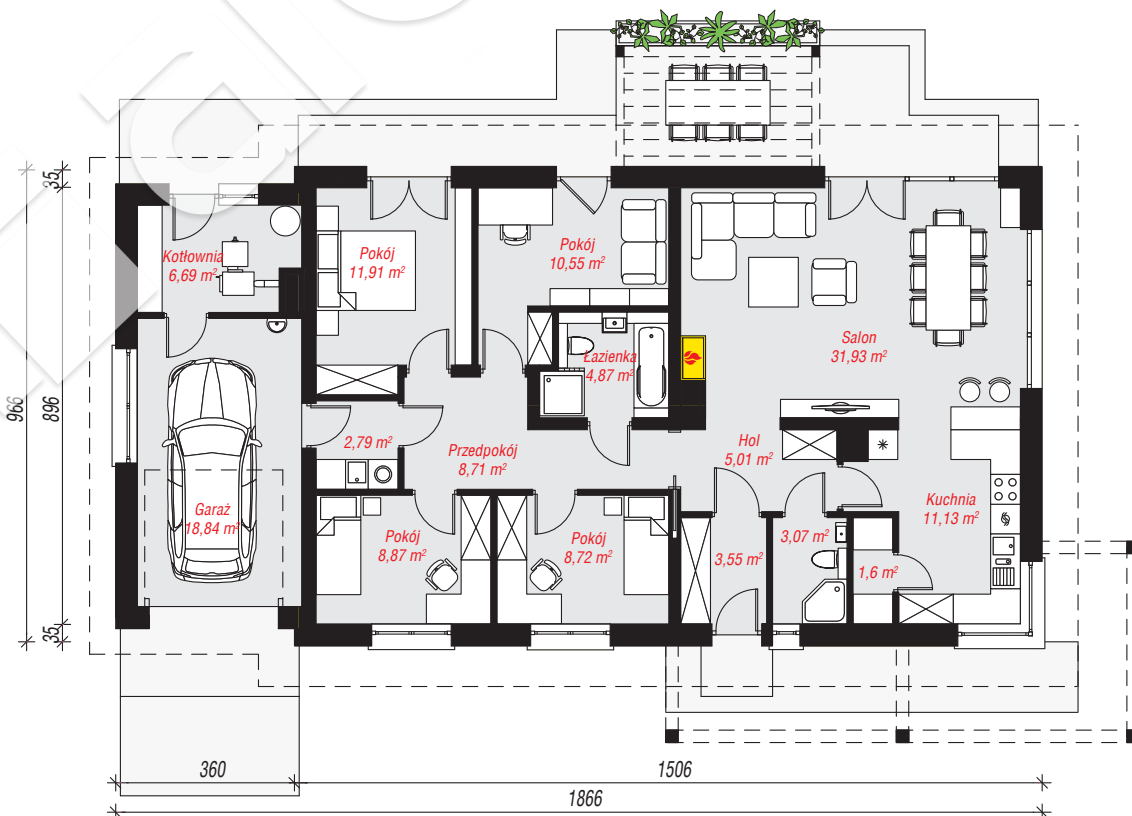
**powierzchnia garażu:** 18,84 m<sup>2</sup>  
**powierzchnia kotłowni:** 6,69 m<sup>2</sup>

powierzchnia zabudowy: 178,87 m<sup>2</sup>  
powierzchnia podłóg: 138,24 m<sup>2</sup>  
kubatura: 883,46 m<sup>3</sup>  
wysokość budynku: 6,48 m  
powierzchnia dachu: 262,90 m<sup>2</sup>

min. wymiary działki: 17,66 x 26,66 m  
po adaptacji\*: 25,66 x 17,66 m  
0

## Technologia i konstrukcja

**ściany:** bloczek z betonu komórkowego YTONG 24 cm, styropian Termo Organika 20 cm, tynk; **strop:** płyta żelbetowa; **dach:** dwuspadowy, nachylenie 30 st., więźba drewniana, dachówka ceramiczna; **kocioł:** na paliwo stałe + alternatywnie gazowy



PARTER: 138,24 (0,00) m<sup>2</sup>



Do projektu możesz wprowadzić zmiany,  
na które wyrazimy bezpłatną zgodę.

Zobacz dostępne wersje projektu,  
wizualizacje wnętrz i zdjęcia z realizacji  
na [www.archon.pl](http://www.archon.pl)