

Dom w malinówkach (G)

Dom jednorodzinny z poddaszem użytkowym
5 pokoi, 1 kuchnia, 2 łazienki, spiżarka, kotłownia,
pralnia, garderoby, garaż

powierzchnia domu: 119,02 m²
(bez kotłowni, garażu)

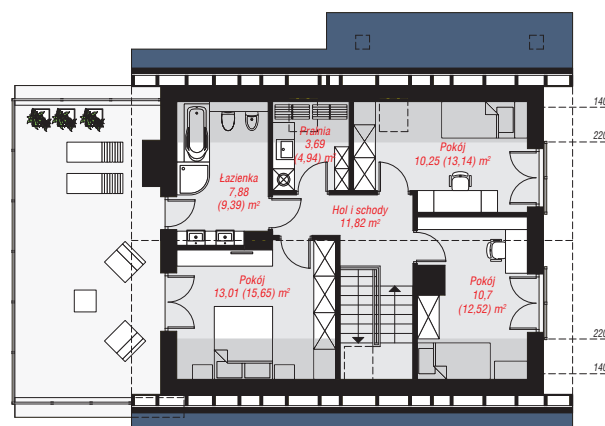
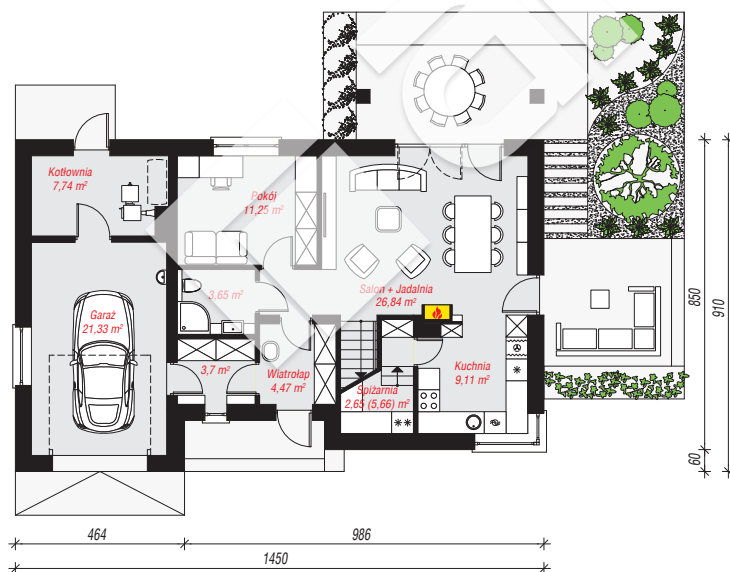
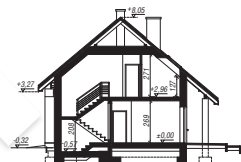
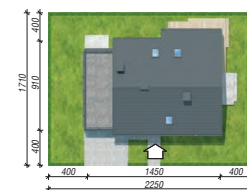
powierzchnia garażu: 21,33 m²
powierzchnia kotłowni: 7,74 m²

powierzchnia zabudowy: 126,98 m²
powierzchnia podłóg: 161,21 m²
kubatura: 743,90 m³
wysokość budynku: 8,37 m
powierzchnia dachu: 174,70 m²

min. wymiary działki: 17,10 x 22,50 m
po adaptacji*: 21,50 x 17,10 m
(Likwidacja okna w garażu.)

Technologia i konstrukcja

ściany: bloczek z betonu komórkowego SOLBET 24 cm
, styropian Termo Organika 20 cm, tynk; **strop:** płyta
żelbetowa; **ścianka kolankowa:** 127 cm; **dach:**
dwuspadowy, nachylenie 40 st. , więźba drewniana,
dachówka ceramiczna, okno dachowe 4; **kocioł:** na
paliwo stałe + alternatywnie gazowy



PARTER: 90,74 (93,75) m²

PODDASZE: 57,35 (67,46) m²



Do projektu możesz wprowadzić zmiany,
na które wyrazimy bezpłatną zgodę.

Zobacz dostępne wersje projektu,
wizualizacje wnętrz i zdjęcia z realizacji
na www.archon.pl