

Dom w zielistkach 3 (G)

PEŁNOBRANŻOWE ODBICIE LUSTRZANE

Dom jednorodzinny z poddaszem użytkowym
5 pokoi, 1 kuchnia, 2 łazienki, spiżarka, kotłownia,
garderoby, garaż

powierzchnia domu: 110,36 m²
(bez kotłowni, garażu)

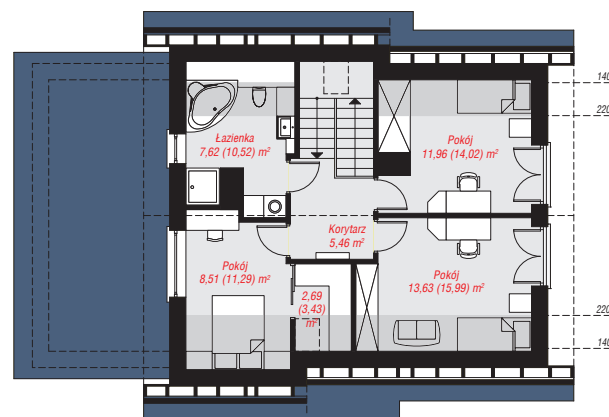
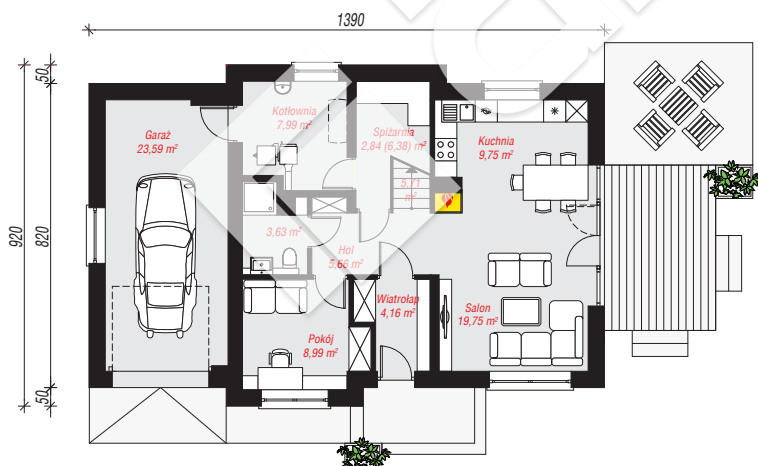
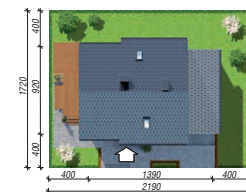
powierzchnia garażu: 23,59 m²
powierzchnia kotłowni: 7,99 m²

powierzchnia zabudowy: 119,72 m²
powierzchnia podłóg: 156,32 m²
kubatura: 691,13 m³
wysokość budynku: 8,58 m
powierzchnia dachu: 204,50 m²

min. wymiary działki: 17,20 x 21,90 m
po adaptacji*: 20,90 x 16,70 m
(Szerokość: likwidacja okna w garażu; długość: wyrównanie ścian na elewacji frontowej.)

Technologia i konstrukcja

ściany: pustak PGS 24 cm, styropian Termo Organika 20 cm, tynk; **strop:** płyta żelbetowa; **ścianka kolankowa:** 133 cm; **dach:** dwuspadowy, nachylenie 42 st., więźba drewniana, dachówka ceramiczna, okno dachowe 4; **kocioł:** na paliwo stałe + alternatywnie gazowy



PARTER: 92,07 (95,61) m²

PODDASZE: 49,87 (60,71) m²



Do projektu możesz wprowadzić zmiany,
na które wyrazimy bezpłatną zgodę.

Zobacz dostępne wersje projektu,
wizualizacje wnętrz i zdjęcia z realizacji
na www.archon.pl