

Dom w cytryńcach 2

Dom jednorodzinny z poddaszem użytkowym
5 pokoi, 1 kuchnia, 2 łazienki, spiżarka, kotłownia,
pralnia, garderoby, garaż

powierzchnia domu: 143,76 m²
(bez kotłowni, garażu)

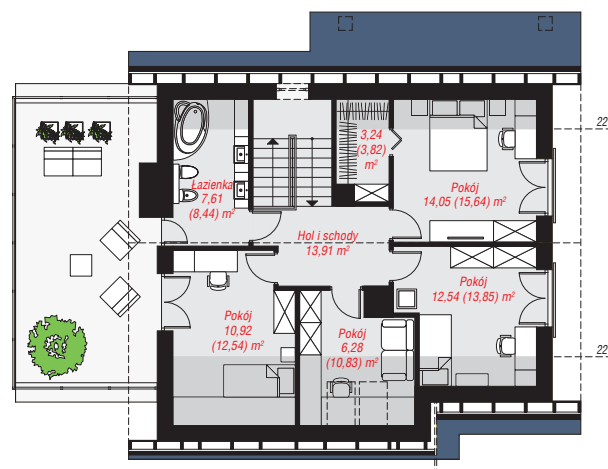
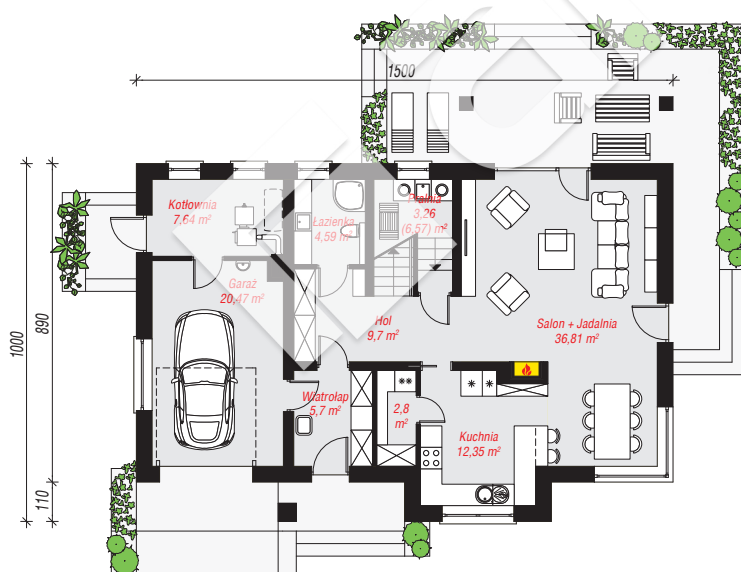
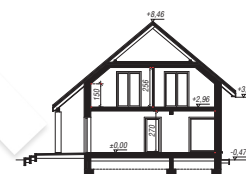
powierzchnia garażu: 20,47 m²
powierzchnia kotłowni: 7,64 m²

powierzchnia zabudowy: 142,91 m²
powierzchnia podłóg: 185,66 m²
kubatura: 888,77 m³
wysokość budynku: 8,93 m
powierzchnia dachu: 195,90 m²

min. wymiary działki: 18,00 x 23,00 m
po adaptacji*: 22,00 x 18,00 m
(Likwidacja otworów w ścianie bocznej garażu.)

Technologia i konstrukcja

ściany: bloczek z betonu komórkowego H+H 24 cm,
styropian Termo Organika 20 cm, tynk; **strop:** płyta
żelbetowa; **ścianka kolankowa:** 150 cm; **dach:**
dwuspadowy, nachylenie 40 st., więźba drewniana,
dachówka ceramiczna, okno dachowe 3; **kocioł:** na
paliwo stałe + alternatywnie gazowy



PARTER: 103,32 (106,63) m²

PODDASZE: 68,55 (79,03) m²



Do projektu możesz wprowadzić zmiany,
na które wyrazimy bezpłatną zgodę.

Zobacz dostępne wersje projektu,
wizualizacje wnętrz i zdjęcia z realizacji
na www.archon.pl