

Dom w srebrzykach

PEŁNOBRANŻOWE ODBICIE LUSTRZANE

Dom jednorodzinny z poddaszem użytkowym
5 pokoi, 1 kuchnia, 2 łazienki, spiżarka, kotłownia,
pralnia, garderoby, garaż, strych

powierzchnia domu: 141,64 m²
(bez kotłowni, garażu, strychu)

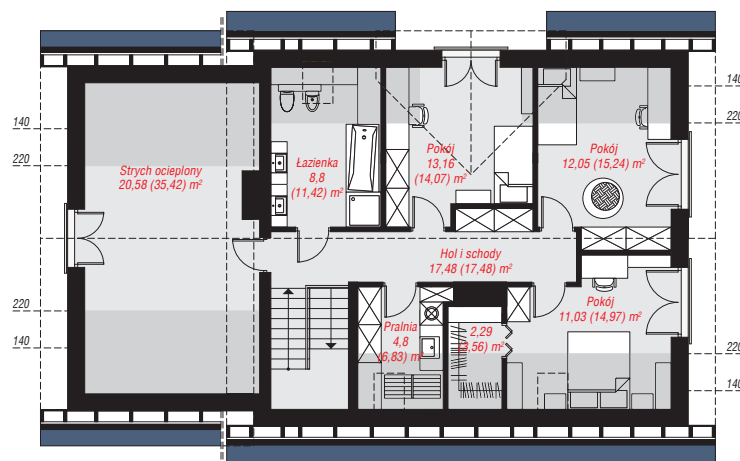
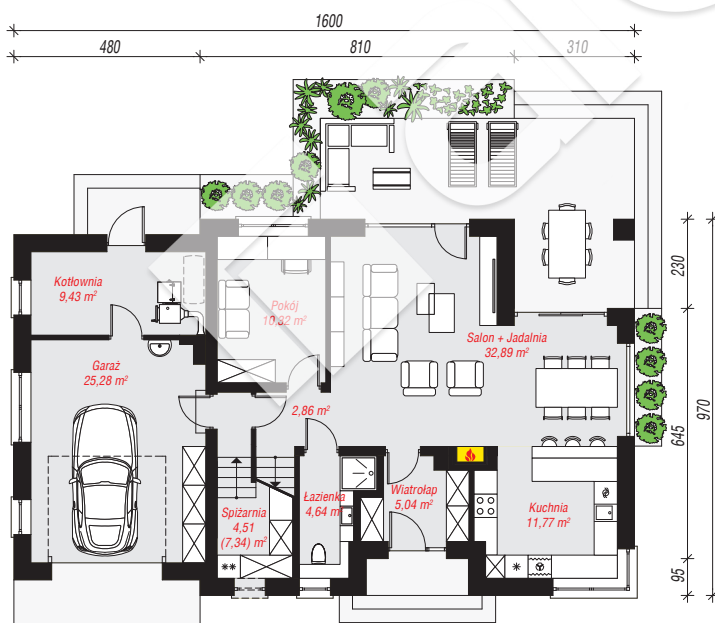
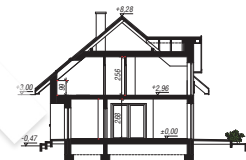
powierzchnia garażu: 25,28 m²
powierzchnia strychu: 20,58 m²
powierzchnia kotłowni: 9,43 m²

powierzchnia zabudowy: 152,39 m²
powierzchnia podłóg: 228,56 m²
kubatura: 993,15 m³
wysokość budynku: 8,75 m
powierzchnia dachu: 268,70 m²

min. wymiary działki: 17,70 x 24,00 m
po adaptacji*: 23,00 x 17,70 m
(Likwidacja okien w elewacji bocznej.)

Technologia i konstrukcja

ściany: bloczek z betonu komórkowego SOLBET 24 cm,
styropian Termo Organika 20 cm, tynk; **strop:** płyta
żelbetowa; **ścianka kolankowa:** 99 cm; **dach:**
dwuspadowy, nachylenie 40 st., więźba drewniana,
dachówka ceramiczna, okno dachowe 3; **kocioł:** na
paliwo stałe + alternatywnie gazowy



PARTER: 106,74 (109,57) m²

PODDASZE: 90,19 (118,99) m²



Do projektu możesz wprowadzić zmiany,
na które wyrazimy bezpłatną zgodę.

Zobacz dostępne wersje projektu,
wizualizacje wnętrz i zdjęcia z realizacji
na www.archon.pl