

# Willa Luiza (R2)

Dom dwurodzinny (jednorodzinny dwulokalowy) piętrowy  
6 pokoi, 2 kuchnie, 2 łazienki, pomieszczenie gospodarcze

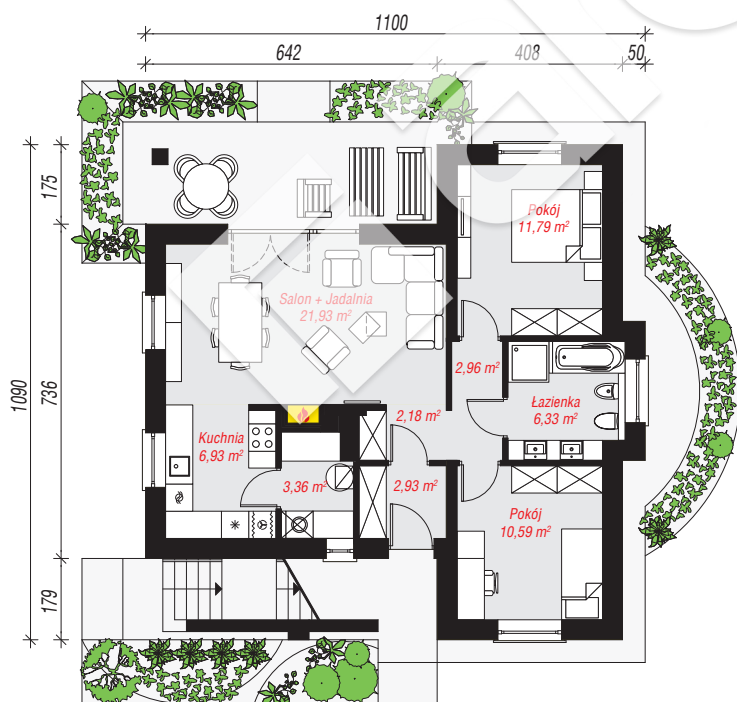
**powierzchnia domu: 137,70 m<sup>2</sup>**

powierzchnia zabudowy: 94,13 m<sup>2</sup>  
powierzchnia podłóg: 137,70 m<sup>2</sup>  
kubatura: 735,78 m<sup>3</sup>  
wysokość budynku: 8,32 m  
powierzchnia dachu: 153,80 m<sup>2</sup>

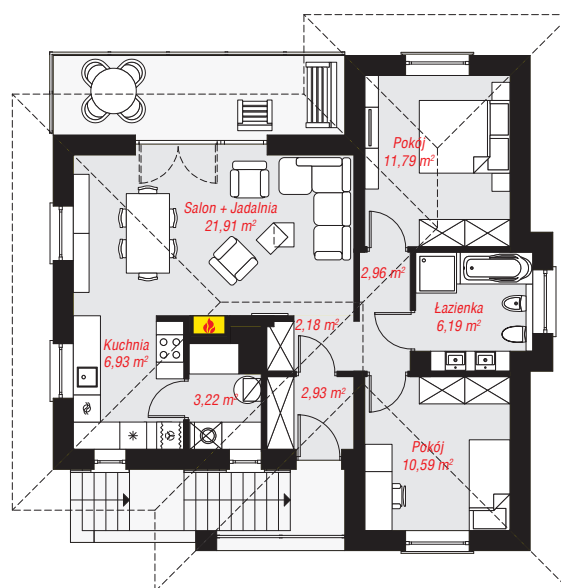
min. wymiary działki: 18,90 x 19,00 m  
po adaptacji\*: 17,50 x 18,90 m  
(Likwidacja wykusza i okien na elewacji bocznej.)

## Technologia i konstrukcja

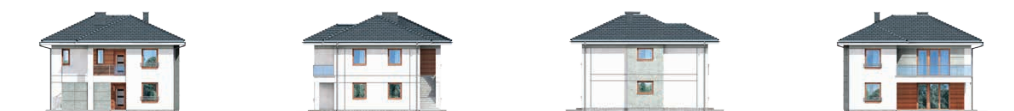
**ściany:** bloczek z betonu komórkowego SOLBET 24 cm, styropian Termo Organika 20 cm, tynk; **strop:** płyta żelbetowa; **dach:** czterospadowy, nachylenie 25 st., więźba drewniana, dachówka ceramiczna; **kocioł:** gazowy



PARTER: 69,00 (0,00) m<sup>2</sup>



PIĘTRO: 68,70 (0,00) m<sup>2</sup>



Do projektu możesz wprowadzić zmiany, na które wyrazimy bezpłatną zgodę.

Zobacz dostępne wersje projektu, wizualizacje wnętrz i zdjęcia z realizacji na [www.archon.pl](http://www.archon.pl)