

Dom w krasnokwiatach

PEŁNOBRANŻOWE ODBICIE LUSTRZANE

Dom jednorodzinny z poddaszem użytkowym
4 pokoje, 1 kuchnia, 2 łazienki, spiżarnia, kotłownia,
pralnia, garderoby, garaż, strych

powierzchnia domu: 129,13 m²
(bez kotłowni, garażu, strychu)

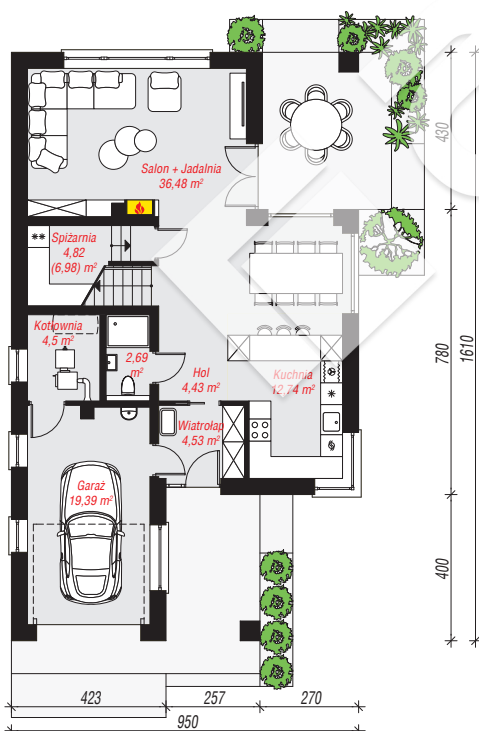
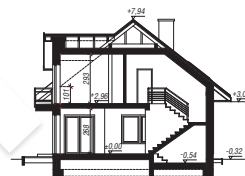
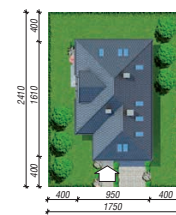
powierzchnia garażu: 19,39 m²
powierzchnia strychu: 10,84 m²
powierzchnia kotłowni: 4,50 m²

powierzchnia zabudowy: 143,18 m²
powierzchnia podłóg: 201,71 m²
kubatura: 855,27 m³
wysokość budynku: 8,26 m
powierzchnia dachu: 250,90 m²

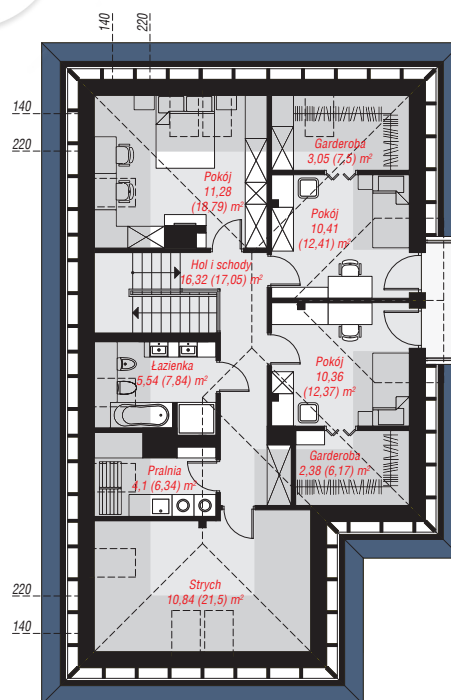
min. wymiary działki: 24,10 x 17,50 m
po adaptacji*: 16,50 x 24,10 m
(Likwidacja okien na elewacji bocznej.)

Technologia i konstrukcja

ściany: bloczek z betonu komórkowego H+H 24 cm, styropian Termo Organika 20 cm, tynk; **strop:** płyta żelbetowa; **ścianka kolankowa:** 101 cm; **dach:** czterospadowy, nachylenie 38 st., więźba drewniana, dachówka ceramiczna, okno dachowe 3; **kocioł:** na paliwo stałe + alternatywnie gazowy



PARTER: 89,58 (91,74) m²



PODDASZE: 74,28 (109,97) m²

Do projektu możesz wprowadzić zmiany,
na które wyrazimy bezpłatną zgodę.

Zobacz dostępne wersje projektu,
wizualizacje wnętrz i zdjęcia z realizacji
na www.archon.pl

