

# Dom w kalateach 2 (A)

Dom jednorodzinny z poddaszem użytkowym  
6 pokoi, 1 kuchnia, 3 łazienki, spiżarka, jadalnia,  
toaleta, kotłownia, pralnia, garderoby, garaż,  
strych

**powierzchnia domu:** 155,46 m<sup>2</sup>  
(bez kotłowni, garażu, strychu)

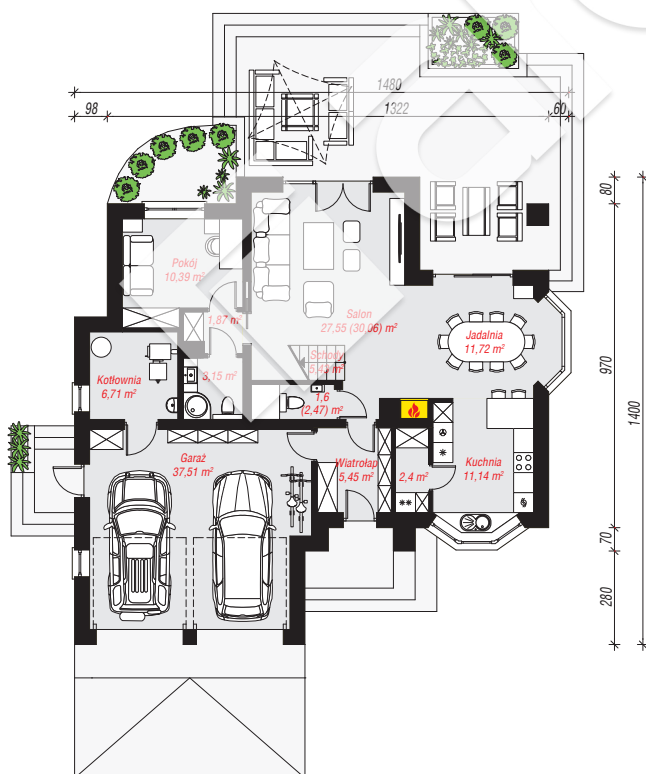
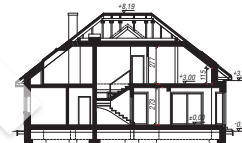
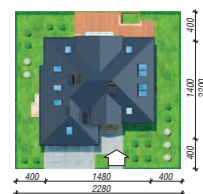
**powierzchnia garażu:** 37,51 m<sup>2</sup>  
**powierzchnia strychu:** 5,08 m<sup>2</sup>  
**powierzchnia kotłowni:** 6,71 m<sup>2</sup>

**powierzchnia zabudowy:** 169,09 m<sup>2</sup>  
**powierzchnia podłóg:** 249,50 m<sup>2</sup>  
**kubatura:** 1 048,37 m<sup>3</sup>  
**wysokość budynku:** 8,66 m  
**powierzchnia dachu:** 272,80 m<sup>2</sup>

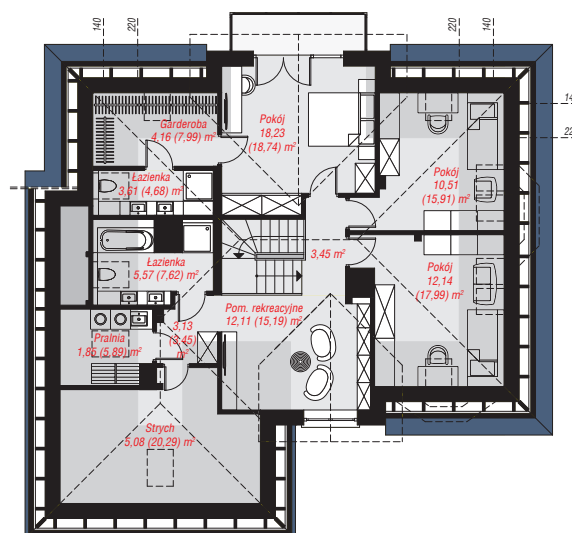
**min. wymiary działki:** 22,00 x 22,80 m  
**po adaptacji\*:** 21,20 x 22,00 m  
(Likwidacja wykusza w jadalni oraz okien i drzwi w garażu i kotłowni.)

## Technologia i konstrukcja

**ściany:** pustak ceramiczny Porotherm 25 cm, stropian Termo Organika 20 cm, tynk; **strop:** płyta żelbetowa;  
**ścianka kolankowa:** 115 cm; **dach:** czterospadowy, nachylenie 38 st., więźba drewniana, dachówka ceramiczna, okno dachowe 4; **kocioł:** na paliwo stałe + alternatywnie gazowy



PARTER: 124,92 (128,30) m<sup>2</sup>



PODDASZE: 79,84 (121,20) m<sup>2</sup>



Do projektu możesz wprowadzić zmiany,  
na które wyrazimy bezpłatną zgodę.

Zobacz dostępne wersje projektu,  
wizualizacje wnętrz i zdjęcia z realizacji  
na [www.archon.pl](http://www.archon.pl)