

# Dom w klematisach 19 (S)

PEŁNOBRANŻOWE ODBICIE LUSTRZANE

**archon**  
PROJEKTY DOMÓW

Dom do zabudowy szeregowej z poddaszem użytkowym  
5 pokoi, 1 kuchnia, 2 łazienki, garaż

**powierzchnia domu:** 117,38 m<sup>2</sup>  
(bez garażu)

**powierzchnia garażu:** 17,66 m<sup>2</sup>

**powierzchnia zabudowy:** 93,48 m<sup>2</sup>

**powierzchnia podłóg:** 139,16 m<sup>2</sup>

**kubatura:** 665,23 m<sup>3</sup>

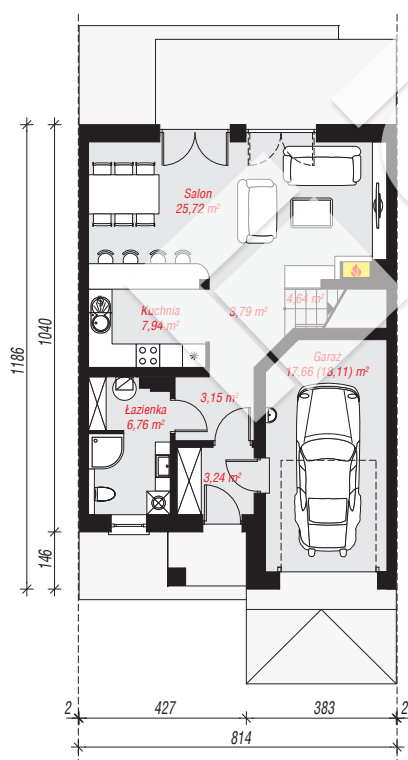
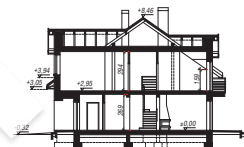
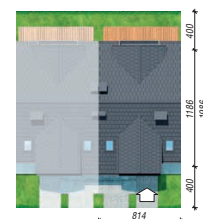
**wysokość budynku:** 8,78 m

**powierzchnia dachu:** 131,97 m<sup>2</sup>

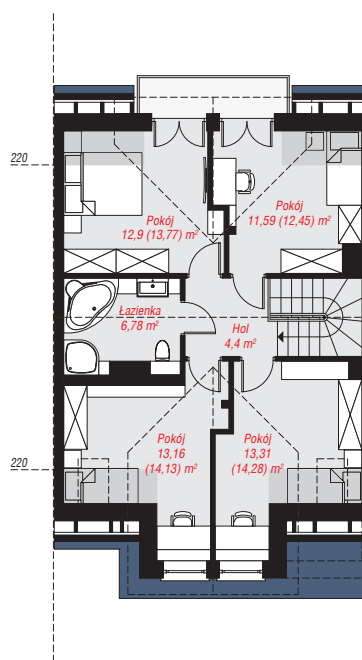
**min. wymiary działki:** 19,86 x 8,14 m

## Technologia i konstrukcja

**ściany:** bloczek z betonu komórkowego H+H 24 cm, styropian Termo Organika 20 cm, tynk; **strop:** płyta żelbetowa; **ścianka kolankowa:** 159 cm; **dach:** dwuspadowy, nachylenie 35 st., więźba drewniana, dachówka ceramiczna, okno dachowe 4; **kocioł:** gazowy



PARTER: 72,90 (73,35) m<sup>2</sup>



PODDASZE: 62,14 (65,81) m<sup>2</sup>



Do projektu możesz wprowadzić zmiany, na które wyrazimy bezpłatną zgodę.

Zobacz dostępne wersje projektu, wizualizacje wnętrz i zdjęcia z realizacji na [www.archon.pl](http://www.archon.pl)