

Dom w zefirantach 2 (G2)

PEŁNOBRANŻOWE ODBICIE LUSTRZANE

Dom jednorodzinny z poddaszem użytkowym
5 pokoi, 1 kuchnia, 2 łazienki, spiżarka, kotłownia,
pralnia, garderoby, garaż, strych

powierzchnia domu: 128,38 m²
(bez kotłowni, garażu, strychu)

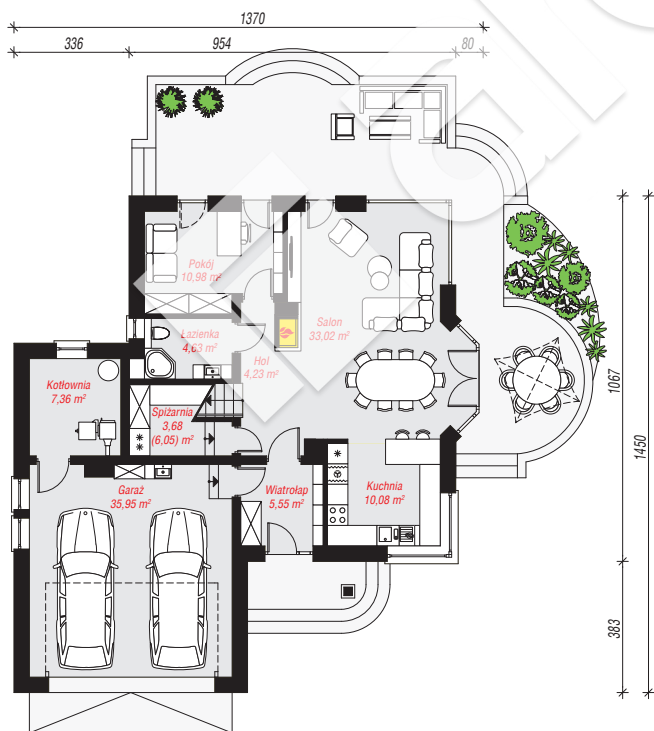
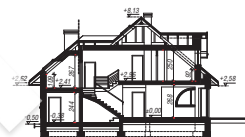
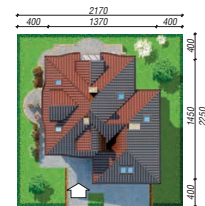
powierzchnia garażu: 35,95 m²
powierzchnia strychu: 24,50 m²
powierzchnia kotłowni: 7,36 m²

powierzchnia zabudowy: 152,75 m²
powierzchnia podłóg: 232,30 m²
kubatura: 913,35 m³
wysokość budynku: 8,63 m
powierzchnia dachu: 284,10 m²

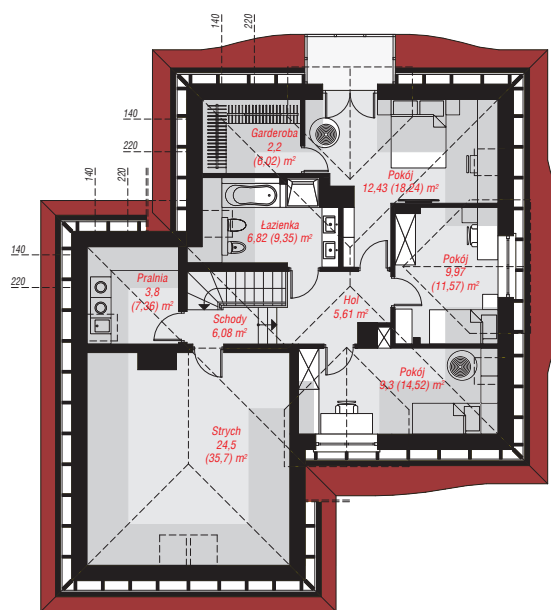
min. wymiary działki: 22,50 x 21,70 m
po adaptacji*: 19,90 x 22,50 m
(Likwidacja wykusza i okien w garażu, zmiana lokalizacji
okna dachowego w pralni.)

Technologia i konstrukcja

ściany: pustak ceramiczny Porotherm 25 cm, styropian Termo Organika 20 cm, tynk; **strop:** płyta żelbetowa;
ścianka kolankowa: 92 cm; **dach:** czterospadowy,
nachylenie 40 st., więźba drewniana, dachówka
ceramiczna, okno dachowe 4; **kocioł:** na paliwo stałe +
alternatywnie gazowy



PARTER: 115,48 (117,85) m²



PODDASZE: 80,71 (114,45) m²



Do projektu możesz wprowadzić zmiany,
na które wyrazimy bezpłatną zgodę.

Zobacz dostępne wersje projektu,
wizualizacje wnętrz i zdjęcia z realizacji
na www.archon.pl