

Willa Eliza 3

PEŁNOBRANŻOWE ODBICIE LUSTRZANE

archon
PROJEKTY DOMÓW

Dom jednorodzinny piętrowy

6 pokoi, 1 kuchnia, 3 łazienki, spiżarka, kotłownia, pralnia, garderoby, garaż

powierzchnia domu: 167,97 m²
(bez kotłowni, garażu)

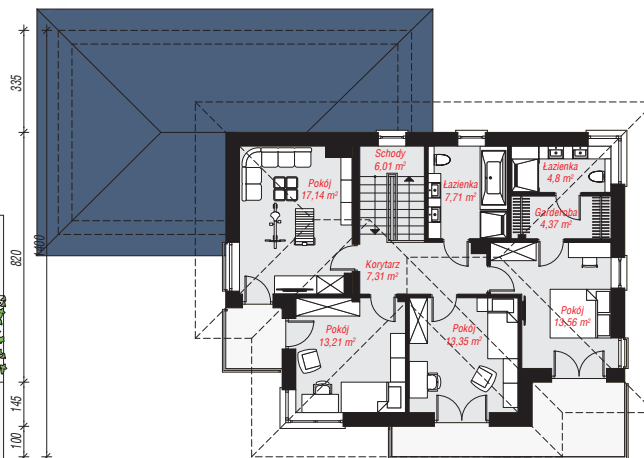
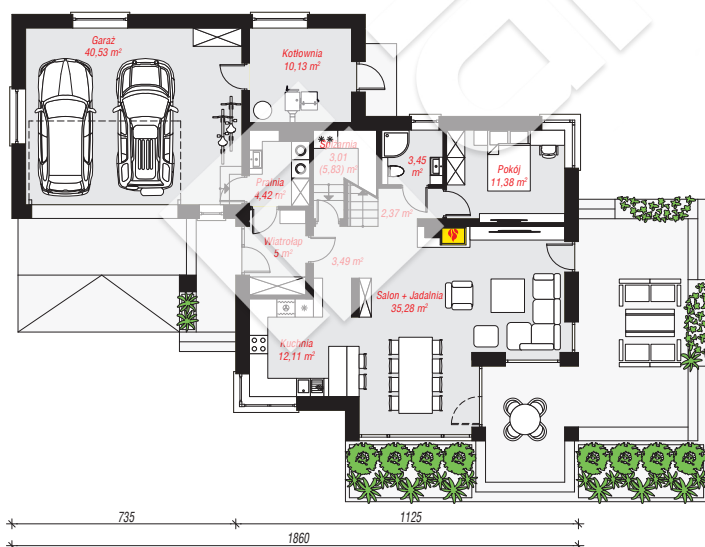
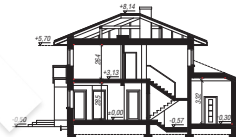
powierzchnia garażu: 40,53 m²
powierzchnia kotłowni: 10,13 m²

powierzchnia zabudowy: 173,53 m²
powierzchnia podłóg: 221,45 m²
kubatura: 1 144,74 m³
wysokość budynku: 8,64 m
powierzchnia dachu: 261,20 m²

min. wymiary działki: 22,00 x 26,60 m
po adaptacji*: 25,60 x 20,00 m
(Szerokość: likwidacja okna w garażu; długość: likwidacja wykusza oraz okien w garażu i kotłowni.)

Technologia i konstrukcja

ściany: pustak ceramiczny Porotherm 25 cm, styropian Termo Organika 20 cm, tynk; **strop:** płyta żelbetowa;
dach: czterospadowy, nachylenie 22 st., więźba drewniana, dachówka ceramiczna; **kocioł:** na paliwo stałe + alternatywnie gazowy



PARTER: 131,17 (133,99) m²

PIĘTRO: 87,46 (0,00) m²



Do projektu możesz wprowadzić zmiany, na które wyrazimy bezpłatną zgodę.

Zobacz dostępne wersje projektu, wizualizacje wnętrz i zdjęcia z realizacji na www.archon.pl