

Dom w pomelo (P)

PEŁNOBRANŻOWE ODBICIE LUSTRZANE

Dom jednorodzinny z poddaszem użytkowym 6 pokoi, 1 kuchnia, 2 łazienki, spiżarka, kotłownia, pralnia, garderoby, pomieszczenie gospodarcze, garaż, piwnica

powierzchnia domu: 153,95 m²
(bez garażu, piwnic)

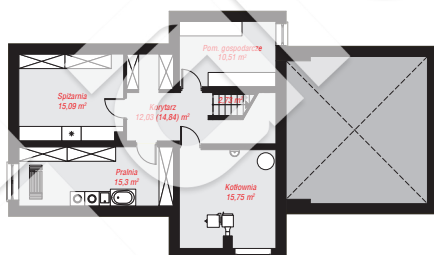
powierzchnia garażu: 35,43 m²
powierzchnia piwnic: 71,41 m²

powierzchnia zabudowy: 149,23 m²
powierzchnia podłóg: 292,42 m²
kubatura: 1 132,10 m³
wysokość budynku: 7,93 m
powierzchnia dachu: 257,70 m²

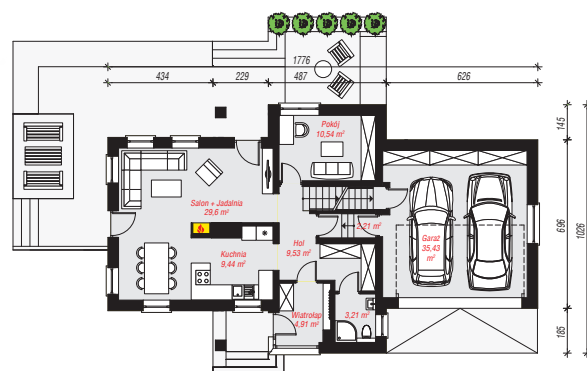
min. wymiary działki: 18,26 x 25,76 m
po adaptacji*: 24,76 x 18,26 m
(Likwidacja okien w ścianie bocznej od strony garażu.)

Technologia i konstrukcja

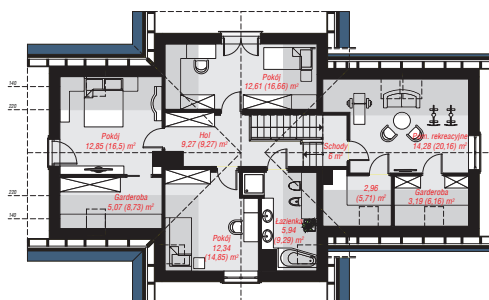
ściany: bloczek z betonu komórkowego H+H 24 cm, styropian Termo Organika 20 cm, tynk; **strop:** płyta żelbetowa; **ścianka kolankowa:** 106 cm; **dach:** dwuspadowy, nachylenie 40 st., więźba drewniana, dachówka ceramiczna, okno dachowe 3; **kocioł:** na paliwo stałe + alternatywnie gazowy



PIWNICA: 71,41 (74,22) m²



PARTER: 104,87 (0,00) m²



PODDASZE: 84,51 (113,33) m²



Do projektu możesz wprowadzić zmiany, na które wyrazimy bezpłatną zgodę.

Zobacz dostępne wersje projektu, wizualizacje wnętrz i zdjęcia z realizacji na www.archon.pl