

# Dom w cytryncach 2

PEŁNOBRANŻOWE ODBICIE LUSTRZANE

Dom jednorodzinny z poddaszem użytkowym  
5 pokoi, 1 kuchnia, 2 łazienki, spiżarka, kotłownia,  
pralnia, garderoby, garaż

**powierzchnia domu:** 143,76 m<sup>2</sup>  
(bez kotłowni, garażu)

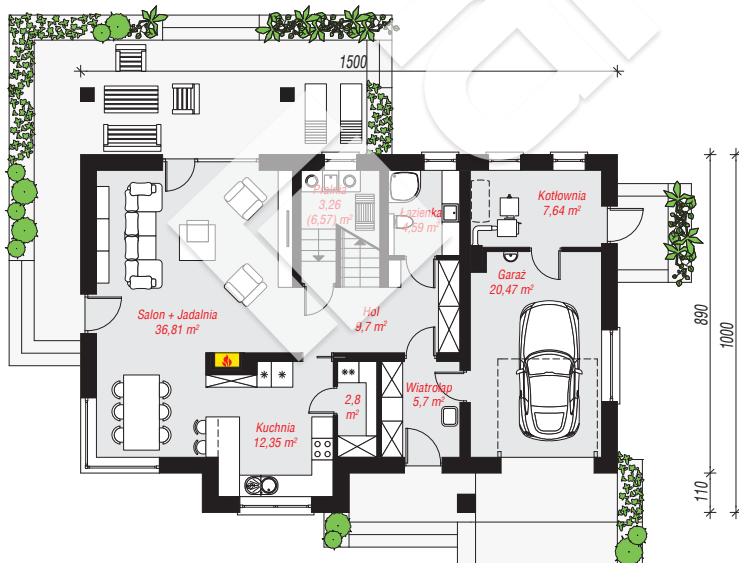
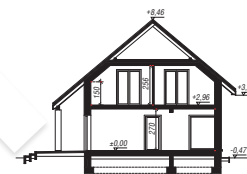
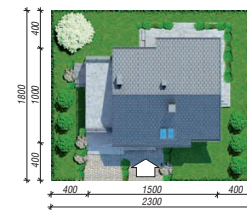
powierzchnia garażu: 20,47 m<sup>2</sup>  
powierzchnia kotłowni: 7,64 m<sup>2</sup>

powierzchnia zabudowy: 142,91 m<sup>2</sup>  
powierzchnia podłóg: 185,66 m<sup>2</sup>  
kubatura: 888,77 m<sup>3</sup>  
wysokość budynku: 8,93 m  
powierzchnia dachu: 195,90 m<sup>2</sup>

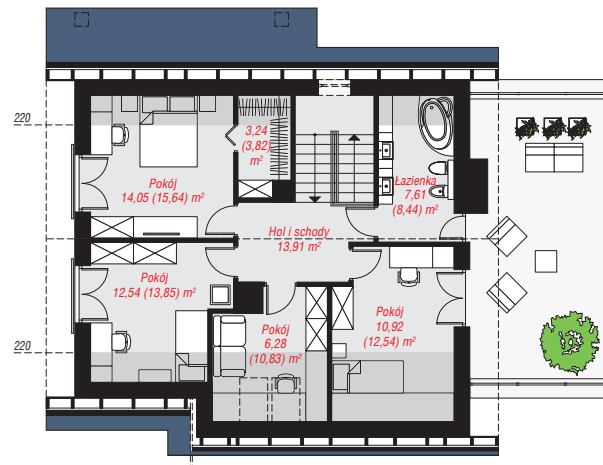
min. wymiary działki: 18,00 x 23,00 m  
po adaptacji\*: 22,00 x 18,00 m  
(Likwidacja otworów w ścianie bocznej garażu.)

## Technologia i konstrukcja

**ściany:** bloczek z betonu komórkowego H+H 24 cm,  
stropian Termo Organika 20 cm, tynk; **strop:** płyta  
żelbetowa; **ścianka kolankowa:** 150 cm; **dach:**  
dwuspadowy, nachylenie 40 st., więźba drewniana,  
dachówka ceramiczna, okno dachowe 3; **kocioł:** na  
paliwo stałe + alternatywnie gazowy



PARTER: 103,32 (106,63) m<sup>2</sup>



PODDASZE: 68,55 (79,03) m<sup>2</sup>



Do projektu możesz wprowadzić zmiany,  
na które wyrazimy bezpłatną zgodę.

Zobacz dostępne wersje projektu,  
wizualizacje wnętrz i zdjęcia z realizacji  
na [www.archon.pl](http://www.archon.pl)