

Dom pod liczi 6

PEŁNOBRANŻOWE ODBICIE LUSTRZANE

archon
PROJEKTY DOMÓW

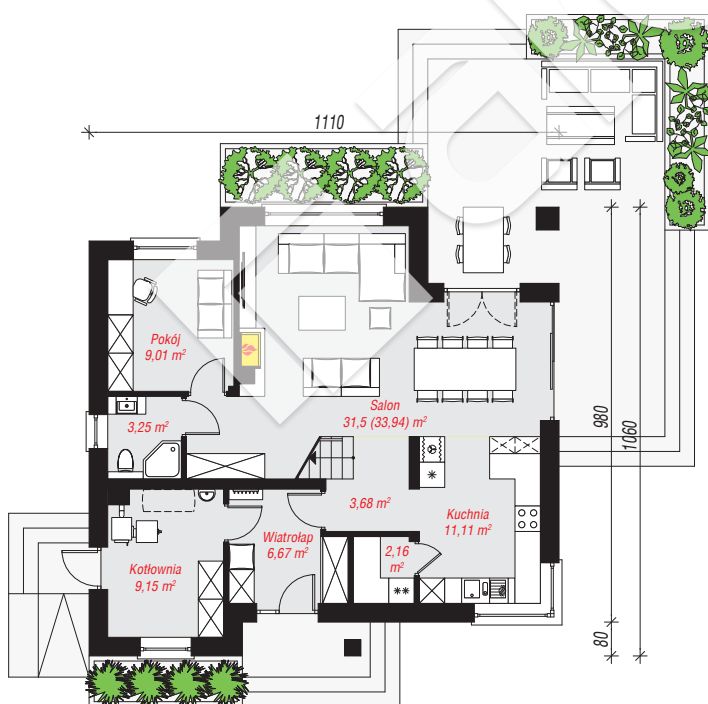
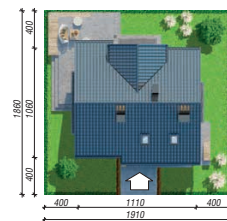
Dom jednorodzinny z poddaszem użytkowym
5 pokoi, 1 kuchnia, 2 łazienki, spiżarka, kotłownia,
pralnia, garderoba

powierzchnia domu: 135,39 m²
(bez kotłowni)

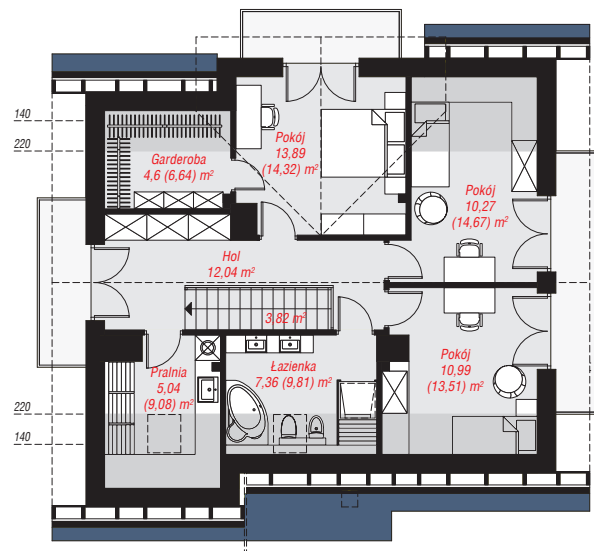
powierzchnia kotłowni: 9,15 m²
powierzchnia zabudowy: 110,07 m²
powierzchnia podłóg: 162,86 m²
kubatura: 764,29 m³
wysokość budynku: 8,69 m
powierzchnia dachu: 195,10 m²
min. wymiary działki: 18,60 x 19,10 m

Technologia i konstrukcja

ściany: bloczek z betonu komórkowego SOLBET 24 cm, styropian Termo Organika 20 cm, tynk; **strop:** płyta żelbetowa; **ścianka kolankowa:** 120 cm; **dach:** dwuspadowy, nachylenie 40 st., więźba drewniana, dachówka ceramiczna, okno dachowe 3; **kocioł:** na paliwo stałe + alternatywnie gazowy



PARTER: 76,53 (78,97) m²



PODDASZE: 68,01 (83,89) m²



Do projektu możesz wprowadzić zmiany,
na które wyrazimy bezpłatną zgodę.

Zobacz dostępne wersje projektu,
wizualizacje wnętrz i zdjęcia z realizacji
na www.archon.pl