

# Dom w modrzewnicy (G2)

Dom jednorodzinny parterowy  
4 pokoje, 1 kuchnia, 1 łazienka, spiżarka, toaleta,  
kotłownia, pralnia, garderoby, garaż

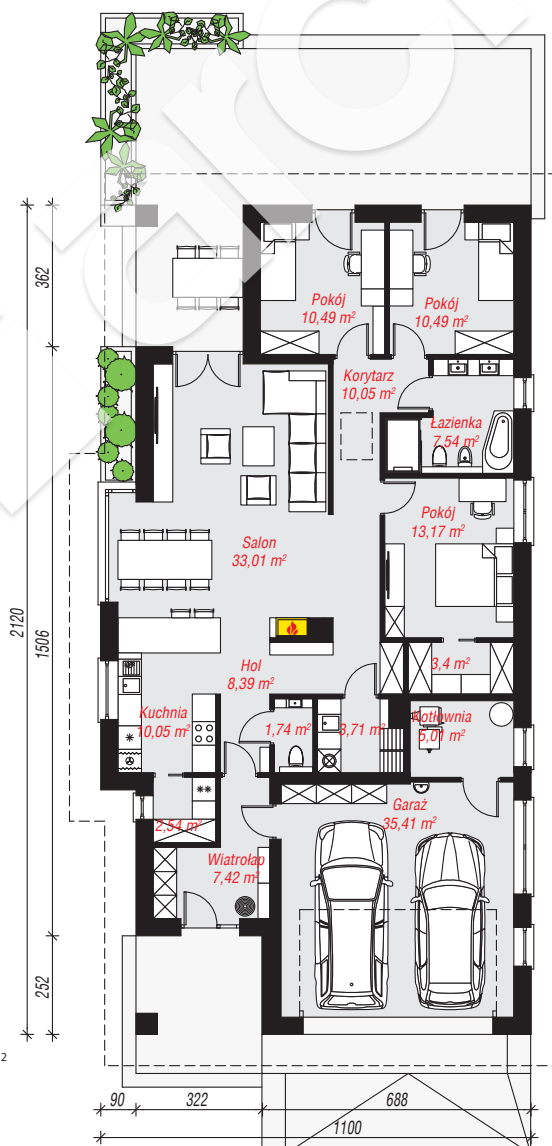
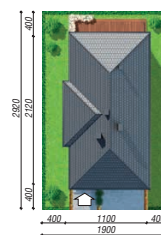
**powierzchnia domu:** 122,00 m<sup>2</sup>  
(bez kotłowni, garażu)

powierzchnia garażu: 35,41 m<sup>2</sup>  
powierzchnia kotłowni: 5,01 m<sup>2</sup>

powierzchnia zabudowy: 222,43 m<sup>2</sup>  
powierzchnia podłóg: 162,42 m<sup>2</sup>  
kubatura: 1 116,19 m<sup>3</sup>  
wysokość budynku: 6,74 m  
powierzchnia dachu: 317,80 m<sup>2</sup>  
min. wymiary działki: 29,20 x 19,00 m

## Technologia i konstrukcja

**ściany:** bloczek z betonu komórkowego SOLBET 24 cm, styropian Termo Organika 20 cm, tynk; **strop:** płyta żelbetowa; **dach:** czterospadowy, nachylenie 30 st., więźba drewniana, dachówka ceramiczna; **kocioł:** na paliwo stałe + alternatywnie gazowy



PARTER: 162,42 (0,00) m<sup>2</sup>

Do projektu możesz wprowadzić zmiany, na które wyrazimy bezpłatną zgodę.

Zobacz dostępne wersje projektu, wizualizacje wnętrz i zdjęcia z realizacji na [www.archon.pl](http://www.archon.pl)